

# Q & A

**Q. 입학 정원은 몇 명인가요?**

A. 매년 25명의 학생을 선발합니다.

**Q. 입학 지원자격은 어떻게 되나요?**

A. 입학 지원자격은

- ① 지적장애, 자폐성장애를 가진 자(공통)  
(장애등록은 하지 않았으나 의사소견서 등을 통하여 특수교육대상자임을 증명 가능한 자)
- ② 만18세 이상 만25세 이하인 자(공통)
- ③ 고등학교 졸업자 또는 2014년 2월 고등학교 졸업예정자(선택)
- ④ 법령에 의하여 위와 동등 이상의 학력이 있다고 인정된 자(선택)

**Q. 원서접수 시 제출해야 할 서류는 무엇인가요?**

A. ① 입학원서, ② 장애인등록증 사본 1부(해당자에 한함), ③ 주민등록등본 원본 1부, ④ 학부모동의서, ⑤ 추천서, ⑥ 기타 자격증 사본 1부를 등기우편으로 보내시면 됩니다.

**Q. K-PACE센터에 입학하면 집에서 통학이 가능한가요?**

A. 아니요. 사회참여심화과정 학생을 제외한 전원이 기숙사생활을 해야 합니다.

※ 입학과 관련한 자세한 사항은 K-PACE센터 홈페이지(<http://kpace.daegu.ac.kr>)를 참조하시거나 전화(053-850-4614~6)로 문의주시기 바랍니다.



**대구대학교**  
DAEGU UNIVERSITY **K-PACE센터**

(712-714) 경상북도 경산시 진량읍 대구대로 201 대구대학교 K-PACE센터  
전화 : 053) 850-4611~6 / 팩스 : 053) 850-4618 / <http://kpace.daegu.ac.kr>

발달장애인의 꿈을 향한 무한도전!  
꿈을 실현시키는 교육!

## 대구대학교 K-PACE센터



미국 시카고 자연사박물관 앞에서  
2012학년도 K-PACE센터 해외 단기연수프로그램 중

잘못된 시각에 의해 편견과 차별 속에서 고통받고 있는 사람들에게 대해  
재활과 복지 증진으로 질 높은 삶을 살아갈 수 있게 해야...

- 창립 취지문中 -



## 대구대학교 설립자 성산(惺山) 이영식 목사

이영식 목사는 일본 제국주의의 침탈에 항의한 독립 운동가이며 우리나라가 어렵고 힘든 시절, 그리스도의 참된 섬김과 사랑의 삶을 실천하신 분이다. 자신의 삶을 나환자와 장애인을 위해 일생을 헌신하고 그들이 당연한 인격체로 존중받고 살아갈 수 있는 터전을 마련해 주었다.

그는 우리나라에 교육시설이 전무하던 시절 해방이후 최초로 특수학교를 세우고, 한국사회사업대학을 만들어 사회복지 및 특수교육의 기반을 닦아 대구대학교 설립에 중추적 역할을 수행하신 분이다.

이영식 목사는 장애를 가진 영아부터 노인에 이르기까지 행복한 삶을 영위할 수 있도록 지원해야 한다고 늘 말씀하셨다. 그리하여 이영식 목사는 특수학교를 설립했고, 그의 아들 이태영 총장은 특수교육학과를 만들었다. 그리고 그의 손자인 현) 학교법인 영광학원 이사 이근용은 특수교육의 마지막 영역이라고 여겨지는 발달장애 학생을 위한 교육기관 K-PACE센터를 설립하였다.

- 1919. 3. 1 독립운동으로 복역
- 1927. 4 대구 서문교회 목사 시무
- 1946. 4 대구 맹아학원 설립. 원장 취임
- 1956. 6 한국사회사업대학 설립. 초대 학장 취임
- 1969. 5. 16 민족상 교육부문 본문 수상
- 1977. 11 해외 희생동포 위령 사업회 고문

### 오늘날 대구대학은 ...

대구대학교는 특수교육의 정체성을 정립하는데 주도적 역할을 수행해 왔다.

1961년 최초로 특수교육과를 설치했으며, 그 후 사회복지학과(1964)와 산업복지학과(1978)를, 1987년에는 국내 최초로 단과대학 규모인 재활과학대학(현재 6개 학과)을 설립해 재활전문가를 양성하고 있다.

2012년에는 교수신문이 주관한 '대학의 유산, 한국의 미래'에 대구대 특수교육분야가 선정되어 대학의 유산 기념패와 특별상인 한국대학교육협의회장상을 함께 받았다.

### 소장님 인사말...

K-PACE센터는 발달장애학생들에게 사랑과 빛을 제시하고 이들의 자유 실현을 돕기 위해 2011년 3월에 개소했습니다. K-PACE센터는, 중등교육을 마친 발달장애학생들이 스스로의 힘으로 독립된 사회생활을 할 수 있도록 일상생활훈련, 직업훈련, 사회성훈련 등의 실생활교육을 주요 교육내용으로 하는 3년제 고등교육기관입니다. K-PACE센터 학생들은 대구대학교 학생들과 같은 캠퍼스에서 생활하고 교육을 받는데, 이것은 중요한 사회성교육의 하나입니다. 관련분야의 훌륭한 대구대학교 교수님들을 비롯한 교직원들은 학생들에게 최고의 교육을 제공하기 위해 밤낮없이 성심과 성의를 다해 노력하고 있습니다. 자녀가 홀로 독립할 수 있기를 희망하시는 부모님들께서는 K-PACE센터 문을 두드리십시오. 감사합니다.

- K-PACE센터 소장 **황경열**

## 연혁

### History

K-PACE(Korea-Professional Assistant Center for Education) 센터는 대구대학교와 미국 National-Louis University PACE program의 자매결연을 통해 대구대학교 평생교육원 산하에 설치된 발달장애인 고등교육기관(3+1년과정)입니다.

2011년 3월에 개교한 K-PACE센터는 발달장애인의 독립생활을 목표로 학업(Academics)과 진로 및 직업지도(Job Preparation & Training), 생활지도(Life Skills & Student Life)영역으로 구성되어 있으며, 종합적인 교육을 지원하여 발달장애인이 사회의 한 구성원으로서 살아갈 수 있도록 많은 노력을 기울이고 있습니다.

- 2011. 2 이근용 초대 소장 취임  
(현)학교법인 영광학원 이사
- 2011. 3. 15 개교 및 입학식  
한국장애인개발원 업무협약 체결
- 2011. 4. 20 개교 기념 식수
- 2011. 5. 4 한국외식제빵커퍼학원 업무협약 체결
- 2011. 9 나운환 2대 소장 취임  
(현)대구대학교 재활과학대학 직업재활학과 교수
- 2012. 3. 2 2012학년도 입학식
- 2012. 8. 23 '장애청년드림팀' 선정 미국 연수
- 2012. 9 황경열 3대 소장 취임  
(현)대구대학교 재활과학대학 재활심리학과 교수
- 2012. 12 ~ 2013. 1 발달장애인 고등교육 전문가 과정 해외연수
- 2013. 3. 4 2013년도 입학식  
대구대학교, 대구사이버대학 교류협약 체결식

발달장애인 고등교육의 새로운 기준  
**K-PACE센터만의 4가지**

# 기준

1. 미국 최초의 발달장애  
고등교육기관 PACE와의 자매결연을  
통한 차별화된 프로그램 운영

2. 전원 기숙사 생활을 통한  
독립생활 훈련

3. 주2일 대학식 맞춤교육 /  
주3일 인턴십

4. 미국 Maplebrook School과  
National-Louis University에서  
인턴과정을 이수한 전문교육인력 확보

독립생활에 필요한 강의와 실습을 통하여  
직무를 경험하고 다양한 취업능력까지 기르는

## 원스톱 교육

Educational Goal

### 독립생활을 위한 자기역량 강화

- 능동적인 일상생활을 위한 능력과 태도 및 습관 형성
- 직장 및 기숙사를 비롯한 지역사회에서 원만한 대인관계 형성
- 개인의 장애와 특징 이해를 통한 자아 정체감 형성
- 자기 주도적 능력 함양
- 일상생활의 경제개념과 돈의 사용 및 가치관 정립
- 기능적 생활 중심의 교육

### 고용시장에서 경쟁력 향상을 통한 고용 가능성 증대

- 진로결정과 올바른 작업태도 습관 형성
- 현장중심 직업교육을 통한 직업적응능력 향상

### 일반교양 습득

- 대학생활의 이해와 다양한 영역의 일반지식 습득

### 건강한 심신 형성

- 자발적인 건강관리와 효율적인 스트레스 관리
- 올바르고 건전한 성 가치관 형성



K-PACE Center

Academic

Job Preparation & Training

Life Skill & Student Life

## ‘명품’ 발달장애인 고등교육

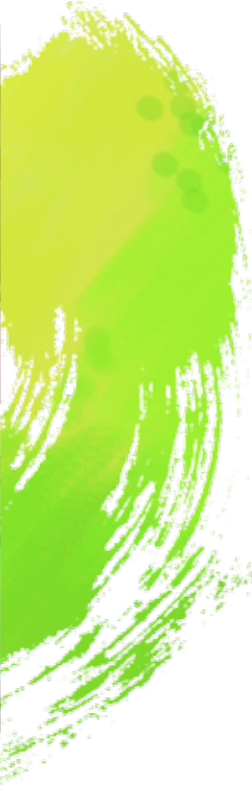
Academic

### 전문 학습시스템

K-PACE센터 학생들은 대구대학교 재학생들과 같은 교육환경에서 독립생활 기술습득에 필요한 수업을 받으며 교내의 다양한 시설(도서관, 헬스장, 수영장, 골프연습장 등) 및 서비스(연극, 음악, 미술, 심리치료, 언어치료, 상담, 영어회화 등)를 제공받게 된다. K-PACE센터 학생들은 3년 동안 총 90학점(전공 58학점, 교양 32학점)을 이수한다. 대구대학교가 교육과학기술부로부터 2011년 평생학습 중심대학으로 선정됨으로써 K-PACE센터 학생들도 정규 교육과정 외 별도의 시간제 등록을 통하여 대학 학위를 취득할 수 있는 길이 열렸다.

### 교육과정

1학년	2학년	3학년
<b>교양과목</b>		
대학생활의 이해	-	-
컴퓨터와 생활 I, II	-	미술
언어학습 I	언어학습 II	음악
성과 성역할 I	성과 성역할 II	성과 성역할 III
체력관리 I, II	체력관리 III, IV	체력관리 V, VI
<b>전공과목</b>		
생활기술(현장실습) I, II	생활기술(현장실습) III, IV	생활기술(현장실습) V, VI
인턴쉽(현장실습) I	인턴쉽(현장실습) II	인턴쉽(현장실습) III
인턴쉽세미나 I	인턴쉽세미나 II	인턴쉽세미나 III
문제해결기술 I	문제해결기술 II	-
자기결정훈련 I	자기결정훈련 II	-
직업탐색	사회적기술 I, II	독립생활기술 I, II
금전관리 I, II	금전관리 III, IV	금전관리 V, VI



재학생의 적성과 흥미를 살리는  
학생중심의 직무교육

경쟁력 있는 직업인 양성

이론 - 현장실습  
밀착형 교육을 통한 취업역량강화



# 맞춤형 진로 및 직업지도

Job Preparation & Training

진로 및 직업지도는 이론 강의와 인턴십(현장실습)으로 이루어진다. 인턴십은 단과대 행정실 등의 사무직, 레스토랑 및 부속 유치원 등 여러 직무를 경험할 수 있는 교내인턴십을 시작으로 이후 법원, 도서관, 우체국, 종합병원, 유치원 등의 지역사회 내 실제 현장에서 교외 인턴십을 실시하게 된다.

## 직업탐색 및 진로지도

- 직업능력평가 및 적성검사
- 직업 전 교육 및 직업적응훈련
- 직업세계의 이해와 적합직종 탐색(현장견학 및 체험)

## 인턴십(교내 · 외 현장실습)

- 주3일 현장실습, 재학 중 3가지 이상의 직종 체험
- 지역기업과 공공기관 등 협력기관 연결망을 통한 고용연계

## 인턴십 세미나 (인턴십과 연계된 강의)

- 직업현장에서 요구되는 직업기술 습득
- 구직활동 및 취업준비 교육
- 직업현장에서 문제해결기술 및 사회성 향상 프로그램



## 2013학년도 현재 인턴십 사이트

**교내** 대구은행 대구대지점-사무보조 및 고객안내 / 현혈의 집-사무보조 및 고객안내 / 팬도로서 커피숍-매장관리, 커피제조보조 / 영광유치원-보조교사 / 교내우편부-우편분류 / 인터볼고 레스토랑-식기구 관리 및 세팅, 서빙 / 중앙도서관-사서보조 / 종합복지관 골프장-안내 데스크 및 골프공 세팅 / 각 단과대 행정실 등-행정사무보조 / 교직원 식당-고객안내 및 배식보조 / 나눔가게 PUM-물품관리 및 제품판매 / 헬프데스크-컴퓨터 수리보조 / 학생행복센터-학생안내 등 센터업무 전반 / 교내 복사실-복사업무보조

**교외** 대구지방법원-민원실 서류편철업무 / 대구 EXCO-전시, 대관업무 보조 및 사무보조 / KBS 대구방송총국-사무 행정 및 자료실 정리 업무 / 경산시립도서관, 동구립안심도서관, 대구동구아미도서관, 대구시립수성도서관-사서보조 / 경산우체국-우편분류 / 경산중앙병원-종합검진센터 보조업무 / 하양부림병원-차트정리, 사회복지프로그램 보조 / Cafe WE-매장관리 및 바리스타 교육 / 부림어린이집, 영지어린이집-어린이집 보조교사 / 경산유아교육체험센터-보조교사 / E마트 에브리데이, 롯데마트 율하점-매장관리 보조 / 영남일보-사무행정보조 / 커피명가-원두로스팅





## 생활지도

Life Skill & Student Life

### 기숙사 생활

학생들은 대구대학교 경산캠퍼스 내에 위치한 비호생활관(기숙사)에서 생활하며 미국 PACE에서 훈련된 전문 생활지도 교사에 의해 독립생활에 필요한 생활지도(일상생활 기술, 시간 및 금전관리, 개인위생관리, 요리 등)를 받게 된다.

기숙사생활을 통해 자주적인 활동능력과 대인관계기술 등을 배우게 된다. 일상생활지도는 K-PACE센터만의 차별화된 교육의 핵심이다.



### 학생 자치활동

#### • K-PACE센터 학생회

K-PACE센터 학생들로 구성된 학생회는 학생전체회의를 진행하고, 각종 K-PACE센터 학생행사 및 주말특별프로그램 계획 등 교내외에서 다양한 활동을 한다.

#### • 동아리활동

리더쉽 및 사회성 향상을 위하여 학생들을 위한 동아리를 운영한다. 미술부, 운동부, 영화부, 영어회화부 등으로 구성되어 있으며 주 1회 이상 운영된다.

### 학교생활

K-PACE센터 학생들은 대구대학교 경산캠퍼스에서 대학생활을 경험할 수 있는 기회를 가지며, 지역사회의 다양한 문화적·사회적 활동을 할 수 있다. K-PACE센터 학생들은 도서관, 종합복지관 등을 포함한 대학교 내의 모든 시설 및 자원을 이용할 수 있다. 또한 동아리 활동 및 주말특별프로그램 참여(여가시간 계획 및 활용, 대중교통수단 이용, 사회성, 의사소통, 문제해결기술 등)를 통하여 자주적인 성인으로서의 인성을 발달시킬 수 있다.



K-PACE센터만의 전문 커리큘럼으로 경쟁력 있는 명품 직업인으로 거듭나다



### 지적장애 극복하고 첫 취업 성공한 이다현씨 대구대 K-PACE센터, 첫 취업생 배출

대구대 K-PACE센터(소장 황경열)가 첫 취업자를 배출했다. 15일 대구대는 3학년에 재학 중인 이다현(21)씨가 센터 개교 이후 처음으로 취업에 성공했다고 밝혔다. 특히 이씨는 졸업을 1년 앞두고 조기취업에 성공해 주위의 부러움을 사고 있다. 지적장애 3급인 이씨는 지난 4일부터 대구 태전동에 위치한 영송여고 행정실로 출근했다. 월요일부터 목요일까지 주 4일은 일터에서, 주말 이들은 학교에서 공부하는 '특별한' 이중생활을 시작했다.

그는 고교 행정실에서 서류철 정리, 우편물 전달, 물품 관리, 환경미화 등 사무행정 보조 역할을 수행하고 있다. 영송여고 측은 "성실하고 꼼꼼한 성격으로 서류 하나 허투루 넘기지 않을 만큼 열심히 일하고 있다"며 "낮선 사람에게도 먼저 말을 거는 밝고 쾌활한 성격으로 행정실 선생님들로부터 사랑받고 있다"고 밝혔다.

이씨가 취업에 성공하기까지는 대구대 K-PACE센터의 체계적인 교육 프로그램이 큰 몫을 했다. 이론교육은 물론 현장경험을 통해 단계적으로 사회적응력을 향상시켰다. 그의 경우 첫 취업 전 대구대 사회과학대학 행정실, 학교법인 영광학원 소속 영광유치원, 경산 시립도서관 등에서 인턴으로 근무하며 경험을 쌓았다. 이씨는 "첫 월급을 받으면 부모님과 외할머니께 예쁜 옷을 사드리고, 나머지는 등록금에 보태고 싶다"며 설레는 마음을 드러냈다.

황경열 대구대 K-PACE센터 소장은 "이번 취업 성공은 우리 센터에서 함께 공부하는 발달장애 학생들에게 꿈과 희망을 줄 수 있는 본보기"라며 "앞으로 체계적인 프로그램을 통해 많은 학생들이 사회 곳곳에서 꼭 필요한 사회적 재목으로 성장할 수 있도록 노력해 나가겠다"고 말했다.

한국대학신문 백수현 기자 | qor88@unn.net

●●● K-PACE센터는 미국 Maplebrook School, National Louis University 와의 자매결연을 통해 발달장애인 고등교육발전을 위한 정보의 교류 및 양국 학생과 직원들의 국제경쟁력 향상을 위해 힘쓰고 있다.

미국 내셔널루이스 대학 (National-Louis University) PACE 프로그램 '발달장애인 고등교육 전문가 과정'을 이수한 최고의 교수진



### 대구대 K-PACE센터, 미국 해외연수 가져 "발달장애인 고등교육 발전 기대"

발달장애인 고등교육 기관인 대구대 K-PACE센터(소장 황경열)가 미국 내셔널루이스 대학(National-Louis University) PACE 프로그램 발달장애인 고등교육 전문가 과정 이수를 위해 미국 해외연수를 실시했다.

K-PACE센터 소속 교사인 부민혜씨가 지난해 9월 발달장애인 고등교육 이후 프로그램인 전향교육(Transition Education) 전문가 교육과정을 받기 위해 1년간 인턴으로 파견된데 이어, 교수학습 담당교사인 김금숙씨와 학생생활지도 담당교사 김동식씨가 지난해 12월부터 약 한 달간 미국 내셔널루이스 대학 PACE 프로그램의 전문가 과정을 이수했다.

이번 연수는 미국 최초의 발달장애인 고등교육기관으로서 30여년의 전통을 가진 미국 내셔널루이스 대학 PACE 프로그램의 노하우를 배우기 위해 마련됐다.

연수에 나선 교사들은 현지대학 기숙사에서 학생들과 함께 생활하며 현지 교수진들과 함께 체계적인 교수학습 방법을 연구하고, 실생활 및 직무지도에서의 적용방법 등을 모색하는 시간을 가졌다.

연수를 다녀 온 김금숙씨는 "이번 연수를 통해 발달장애인 교육이 실생활과 자연스럽게 연계돼 그들 스스로 Transition할 수 있도록 하는 그들만의 철학을 엿볼 수 있었다"고 말했다.

연수생들은 연수기간 동안 PACE 프로그램 이외에도 미국에서 유일한 4년제 비정규과정 고등교육기관인 엘름허스트 대학(Elmhurst University)의 ELSA 프로그램을 견학하고, 장애인 기술전문대학인 트라이베카 플래쉬포인트 아카데미(Tribeca Flashpoint Academy)를 방문하는 등 다양한 발달장애인 고등교육기관 모델을 연구했다.

김윤섭 기자

●●● 장애인의 고등교육 기회확대는 최근 국가가 추진하고 있는 중요한 특수교육정책 중의 하나입니다. 장애인도 의무교육 기간을 마치고 보다 심도 있는 원하는 고등교육을 받을 권리가 있습니다. 이러한 고등교육의 장에 발달장애인이라고 예외일 수는 없습니다. 발달장애인도 고등교육 기관이라는 환경에서 새로운 학문을 익히고 능동적인 자립생활을 위한 맞춤형 진로 직업교육, 원만한 대인관계 형성을 위한 교양교육 등의 여건을 마련해 주는 것은 매우 중요합니다. 발달장애인의 고등교육에 관심을 기울이는 대학이 있고 K-PACE 프로그램과 같이 다양한 프로그램이 개발되고 있다는 것은 우리나라가 선진국으로 또 한 걸음 더 나아가고 있다는 한 표징인 것입니다.

- 현) 대구교육대학교 특수(통합)교육과 교수 권택환  
전) 교육과학기술부 특수교육과장

●●● 처음 부모님께서 K-PACE센터에 입학하라고 하셨을 때는 부모님과 떨어져 지내게 되는 것이 너무 무서워 오기 싫었습니다. 그러나 K-PACE센터 교수님들과 생활지도선생님, 친구들 덕분에 잘 적응할 수 있었습니다. K-PACE센터에서 금전관리, 문제해결, 인턴쉽 같은 저 스스로 생활 할 수 있도록 많은 것을 가르쳐 주셨습니다. 아직도 부모님의 도움 없이 스스로 하는 일이 힘들지만 같이 재미있게 생활하는 친구들이 있어 힘을 낼 수 있습니다.

- 2학년 서정일 학생

### K-PACE센터와 함께 축복의 배를 타고...

●●● 조금은 특별한 자녀를 가진 부모들의 마음은 자녀가 사회의 한 구성원으로 평범하게 살아가길 바라는 소박한 심정일 것입니다. K-PACE센터 개교후 첫 입학생이기에 상준이를 입학시킬 때 많은 고민을 했지만 대구대학교 특수교육에 대한 믿음과 K-PACE센터의 프로그램을 보고 입학 결정을 하였습니다. 저희는 입학 후 우리 상준이의 많은 발전적인 변화를 보며 희망을 찾아가고 있습니다. 너무도 감사할 따름입니다. 특별한 우리 학생들을 위해 늘 고민하시고 소탈하신 이근용 총장님과 열과 성의를 다해 주시는 교수님 이하 임직원 분들께 진심으로 고마움을 전합니다. 감사합니다.

- 3학년 이상준 어머니



# 실력과 열정, 최강의 교수진

Staff

**전임교수**  
**황 경 열** (Hwang, Kyung-Ryoul)  
 K-PACE센터 소장  
 학력/경력  
 계명대학교 교육학과 철학박사(상담심리학 전공)  
 현) 대구대 재활과학대 재활심리학과 교수  
 현) 한국재활심리학회 회장  
 전) 동서정신과학회 회장  
 전) 한국 상담 및 심리치료학회 영남분회 회장  
 전) 대구대학교 학생생활상담센터 소장

**이 경 락** (Lee, Kyung-Rak)  
 생활지도  
 학력/경력  
 대구대학교 사범대  
 현) 대구대 장애학생지원센터 근무  
 전) 대구대학교 재활원  
 전) 점자도서관 근무

**김 금 숙** (Kim, Guem-Sook)  
 교수, 학습  
 학력/경력  
 대구대학교 특수교육과  
 대구대학교 이학석사(직업재활전공)  
 대구대학교 대학원 박사과정(특수교육리더십전공)  
 전) 대구덕화학교 교사  
 전) 대구영화학교 교사  
 미국 National Louis University 발달장애인  
 고등교육 전문가과정 이수

**박 세 진** (Park, Se-Jin)  
 직업개발  
 학력/경력  
 대구대학교 직업재활학과  
 대구대학교 이학석사(직업재활전공)  
 대구대학교 대학원 박사과정(직업재활전공)  
 전) Crotched Mountain Rehabilitation Center 인턴  
 전) 직업재활시설 한창 사무국장

**박 수 진** (Park, Su-Jin)  
 직무지도  
 학력/경력  
 대구대학교 지역사회개발복지학과

**김 동 식** (Kim, Dong-Sik)  
 생활지도  
 학력/경력  
 대구대학교 직업재활학과  
 대구대학교 교육대학원 석사과정(특수교육전공)  
 전) National-Louis University PACE Program 인턴  
 미국 National Louis University 발달장애인  
 고등교육 전문가과정 이수

**신 화 성** (Shin, Hwa-Sung)  
 생활지도  
 학력/경력  
 경남대학교 사회복지학과  
 대구대학교 대학원 석사과정(특수교육전공)

**최 용 규** (Choi, Yong-Kyu)  
 생활지도  
 학력/경력  
 대구대학교 직업재활학과  
 대구대학교 교육대학원 석사과정(특수교육전공)

**윤 민 우** (Yun, Min-Woo)  
 생활지도  
 학력/경력  
 대구대학교 대학원 박사과정(재활심리전공)  
 한국재활심리학회 사무간사

**김 영 록** (Kim, Young-Rock)  
 생활지도  
 학력/경력  
 대구대학교 도시행정학과

**정 지 윤** (Jung, Ji-Yun)  
 생활지도  
 학력/경력  
 고신대학교 가정복지학과  
 대구대학교 대학원 석사과정(언어치료전공)

**외래교수**  
**박 정 식** (Park, Jung-Sik)  
 학력/경력  
 대구대학교 문학박사(직업교육, 정신지체 전공)  
 현) 대구대학교 재활과학대학 직업재활학과 교수  
 현) 한국지적장애교육학회 이사  
 현) RI Korea 직업분과 위원 등  
 전) 우석대학교 유아특수교육학과 교수

**김 화 수** (Kim, Wha-Soo)  
 학력/경력  
 이화여대 언어병리학 박사(언어병리학 전공)  
 현) 대구대학교 언어치료학과 교수  
 현) 대구대학교 언어의사소통 연구소장  
 현) 한국언어치료학회, 한국언어청각임상학회이사  
 전) 명지대 대학원 언어치료학과 교수  
 전) 루터대학교 언어치료학과 교수

**김 영 숙** (Kim, Young-Sook)  
 학력/경력  
 독일 울리우스 막스밀리안스 뷔르츠부르크 대학교  
 교육철학박사(특수교육전공)  
 현) 대구사이버대학교 특수교육학과 교수  
 전) 대구대학교 특수교육 교육·연구단 교수

**김 영 곁** (Kim, Young-Gull)  
 학력/경력  
 대구대학교 문학박사(특수교육전공)  
 현) 대구사이버대학교 특수교육학과 학과장

**조 정 연** (Cho, Jung-Yeon)  
 학력/경력  
 대구대 문학박사(정서행동장애아 교육전공)  
 현) 대구사이버대학교 행동치료학과 교수  
 현) 국제행동분석학회(ABAI) 아동 청소년행동치료  
 한국지부 지부장  
 현) 초록꽃 행동치료연구소 소장

**한 창 욱** (Han, Chang-Wook)  
 학력/경력  
 대구대학교 문학박사(정신지체아 교육전공)  
 현) 한국장애인수중운동연구소 소장  
 현) 대구대학교 체육학과 외래교수  
 전) 그리스 아테네 장애인올림픽 대표 수영감독  
 전) 대한장애인수영연맹 정신지체분과 위원장

**최 은 영** (Choi, Eun-Yeong)  
 학력/경력  
 대구대학교 문학박사(정서장애아교육 전공)  
 현) 대구대학교 재활심리학과 교수  
 현) 대구대학교 미술치료연구소장  
 전) 중부대 유아특수교육과 강의전담 전임강사  
 전) 진주국제대학교 초등특수교육과 전임강사  
 전) 한국재활심리학회 회장  
 전) 한국미술치료학회 상임이사

**김 태 석** (Kim, Tae-Seok)  
 학력/경력  
 대구가톨릭대학교 대학원 공연학과 수료  
 현) 예전아트센터 이사장  
 현) 극단예전 예술감독, 연출가  
 전) 대구 연극협회 회장

**이 미 정** (Lee, Mi-Jung)  
 학력/경력  
 계명대학교 국민윤리학과  
 현) 문화예술진흥원 예술강사  
 전) 극단예전 대표

**손 성 조** (Son, Sung-Jo)  
 학력/경력  
 대구대학교 미술대학 공예학과  
 현) 데코디자인 공방운영  
 전) 대구이슈미술학원 운영  
 전) 울산공간미술학원 운영  
 전) 경주모화초등학교 방과후 미술활동 지도경산  
 mbc 문화센터 pop!전문가 과정 강의 외 다수

**이 경 미** (Lee, Kyung-Mi)  
 학력/경력  
 대전대학교 보건스포츠대학원 석사(음악치료전공)  
 현) 들꽃음악치료센터 음악치료사  
 전) 월평중합사회복지관 아동발달지원센터  
 음악치료사  
 전) 대전대학교 뷰티건강관리학과 예술치료학 출강

**사 명 교** (Sa, Myoung-Kyo)  
 학력/경력  
 대구대학교 대학원 문학박사(특수교육전공)  
 현) 대구대학교 사범대학 특수교육학과 시간강사  
 현) 대구대학교 특수교육대학원 시간강사  
 전) 두뇌한국21 특수교육·교육연구단  
 중국단기연수  
 전) 영동대학교부설원격교육연수원 운영강사  
 전) 일본 University of Tsukuba 특별 연구생

**명예국제협력소장**  
**Carol Burns**  
 경력  
 전) 미국 PACE 소장,  
 National-Louis University 교수  
 전) 사립, 공립학교 특수 교사(20년 재직)  
 PACE 부소장 역임(10년간 재직)

# 편리한 교통편과 접근성이 용이한, K-PACE센터

