



역사로 본 도시의 모습

Ⅲ. 다이어그램으로서의
도시

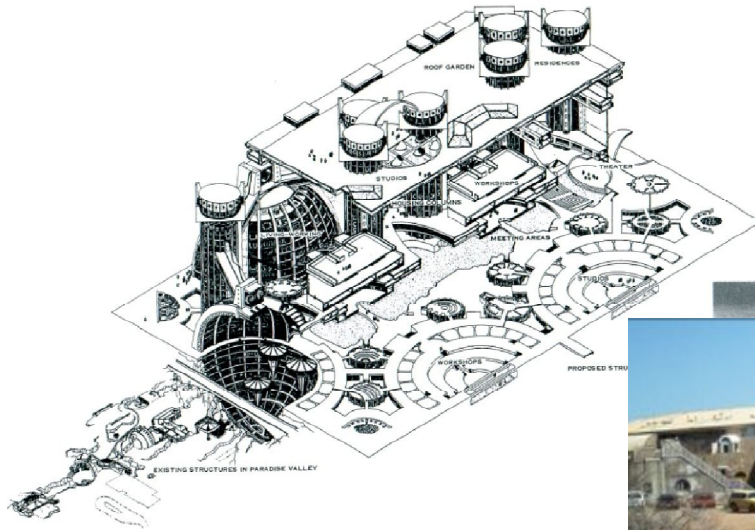
51010420

오수진

원과 다변형

○ 아르코산티

- ▶ 궁극적인 목표가 5천명의 인구를 25층 높이의 태양열 단일 구조체에 살게 하는 것
- ▶ 300ac의 땅중에서 14ac만 사용
- ▶ 나머지 땅은 농사를 짓고, 즐기며, 경관을 위해 남겨둠

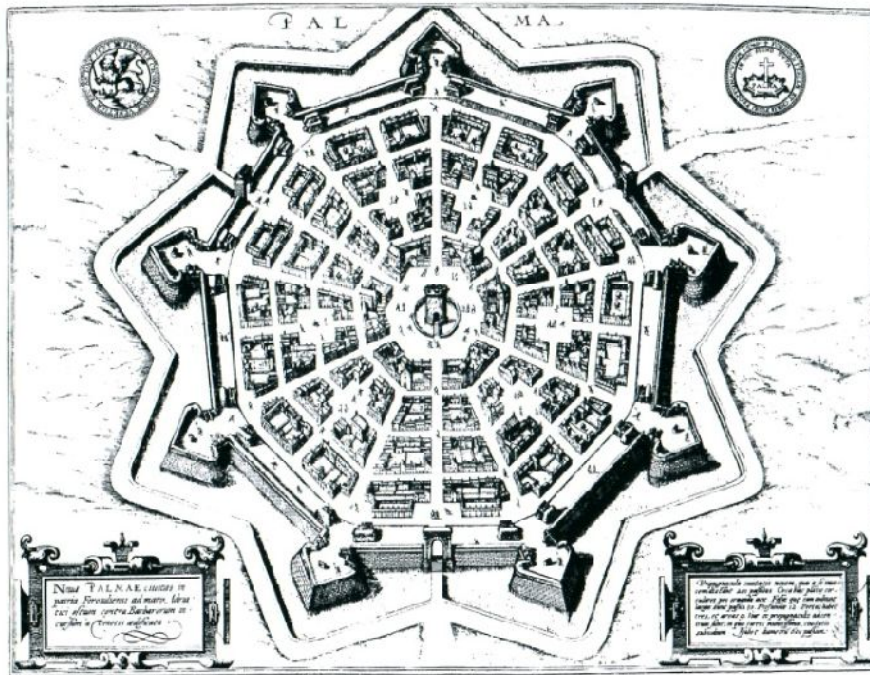


아르코산티



○ 팔마노바

- ▶ 16C 이탈리아에서 지어진 유일한 완벽한 환상방사형 계획도시
- ▶ 아홉개의 변으로 된 구조, 중앙광장은 6각형, 아홉개의 튀어나온 망루 중에 세개만이 중앙광장과 직접 연결



팔마노바

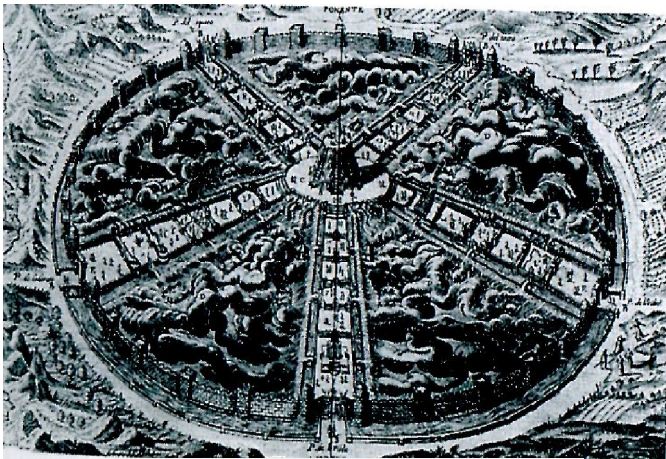
유토피아와 이상도시

○ 유토피아

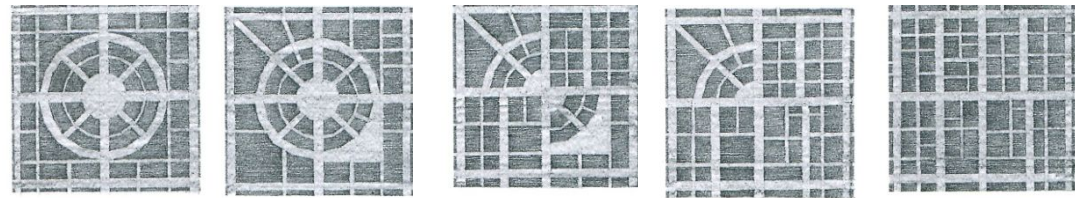
- 유토피아는 존재하지 않는 곳으로 도시가 될 필요는 없다
- 유토피아는 장소나 상태의 외적 특이성을 말하며, 일종의 구체적 부호로 설계한다는 것은 애매모호 함.

○ 이상도시

- 이상도시는 관계 속에서 존재
- 이상도시는 통치자 자신의 관심사나, 위상을 분명히 밝히고자 자주 의도
- 대규모 기하학적 틀과 전시대의 문화경관 속에서 자리



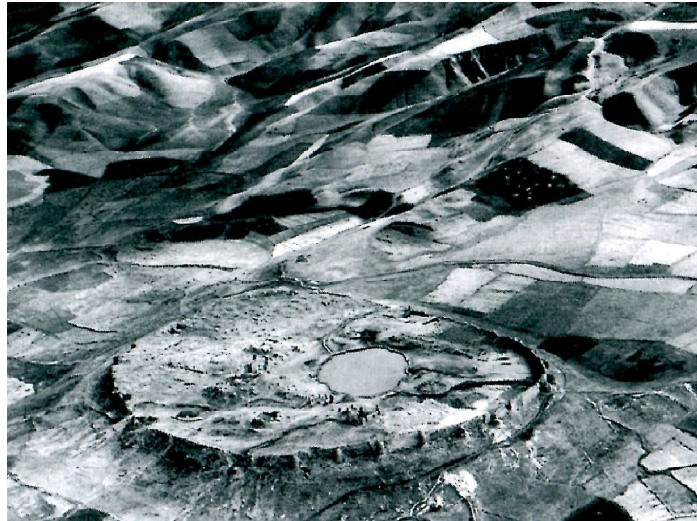
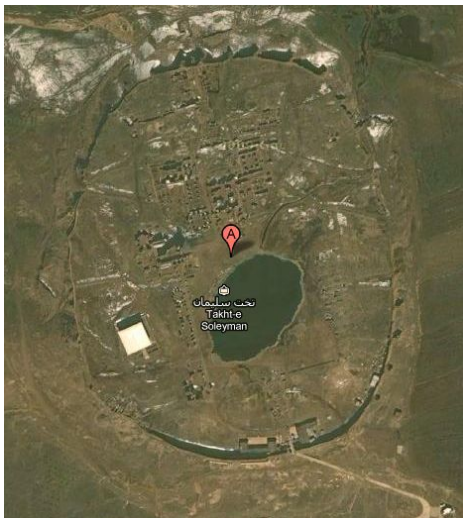
유토피아 - 진실의 도시



서클빌(오하이오)의 광장만들기

○ 믿음, 사회적 합의에 의한 패턴

- 믿음에 의한 패턴의 도시는 대부분 고대의 도시
- 고대의 많은 이상도시들이 우주를 땅위에 재현하고, 도시계획을 천국과 지상 사이의 매개체로 사용하려고 계획
- 중앙집권적 관료주의가 아니라 사회합의에 의해 도시가 만들어 지기도 함.



탁티 - 솔레이만

특별한 환경

○ 통치에 의한 설계

▶ 고대로마병영

- 중심도로와 시장길, 두 개의 교차로로 만들어진 정확한 직사각형으로 되어 있음.
- 이 두개의 길은 네개의 주요 성문과 연결되어 있으며, 막사를 네개의 구역으로 나누고 있음
- 주도로에 의해 둘로 나누어진 직사각형의 표준의 군본부를 보여줌
- 큰길과 총사령부길이 만나는 교차점에 본부건물과 장군막사가 위치

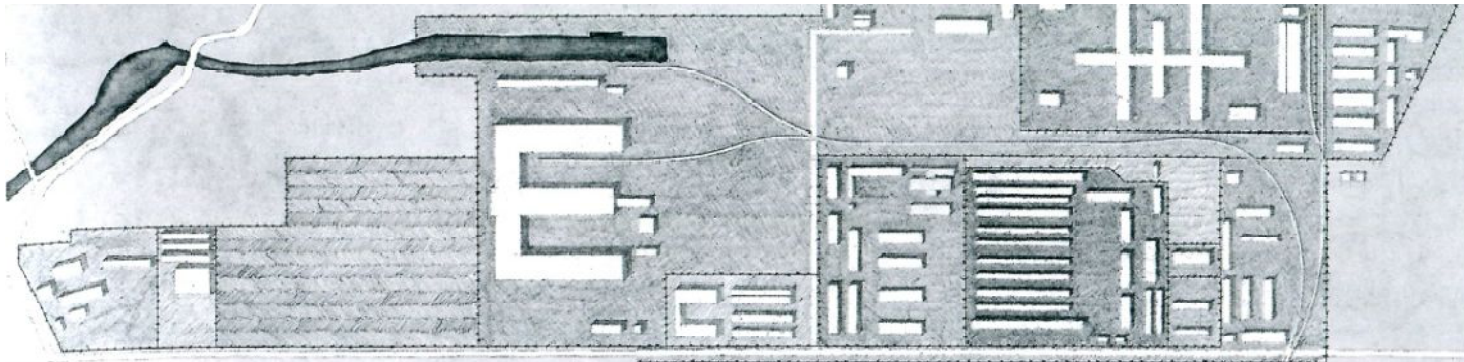


고대 로마 병영

○ 통치에 의한 설계

▶ 수용소

- 나치포로소 수용소 계획은 비교적 규모가 작고 길쭉한 사각형 수용소 대지에, 북서쪽 항만시설의 운하를 통해 접근
- 항구에는 기차역이 있는 수용소의 동쪽측면을 따라오는 듯 철도가 진입
- 철로의 남쪽과 서쪽으로 수용소 마당의 사분의 일을 차지하는 부분에 포로들의 막사 위치
- SS가드 막사와 서쪽으로 분리

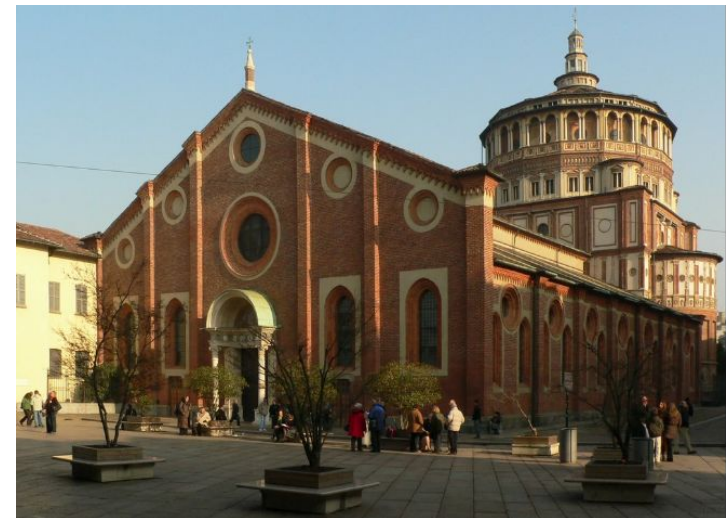
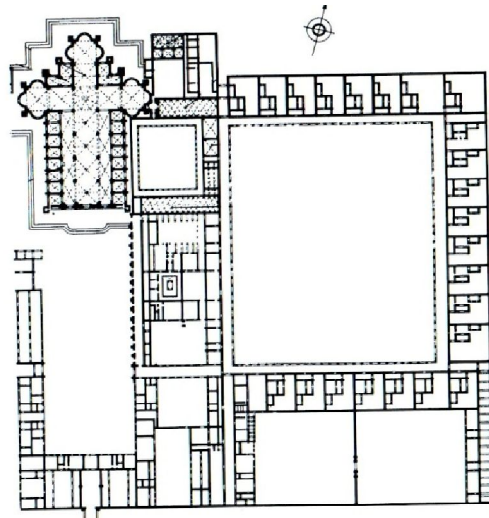


나치포로수용소

○ 통치에 의한 설계

▶ 수도원

- 자발적인 협력조직의 유형에서는 장소를 엄격하게 구분하지는 않았다.
- 서양에서는 수도회가 조직과 건물에 영향을 미치는 결정을 내렸으며, 수도원의 획일성이 이러한 결정에 복종
- 카루트지오회의 수도원은 보기드문 기하학적 명료성을 지닌 계획

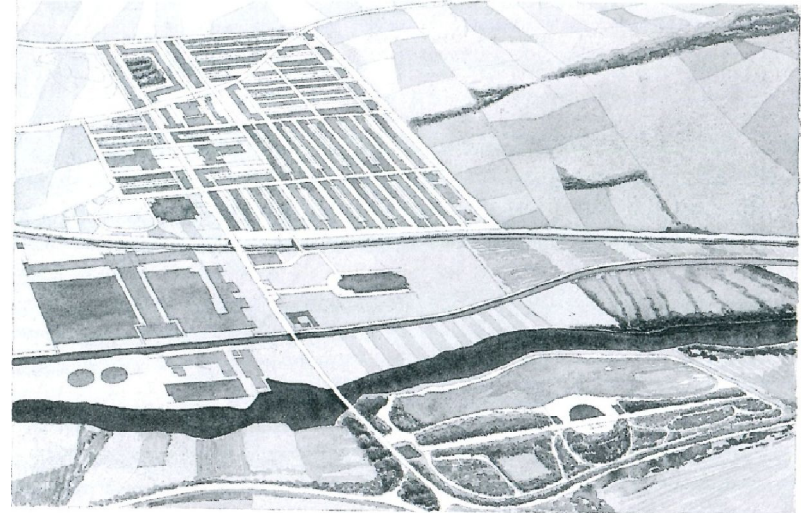


카투르지오회의 수도원

○ 통치에 의한 설계

▶ 영국-솔테어

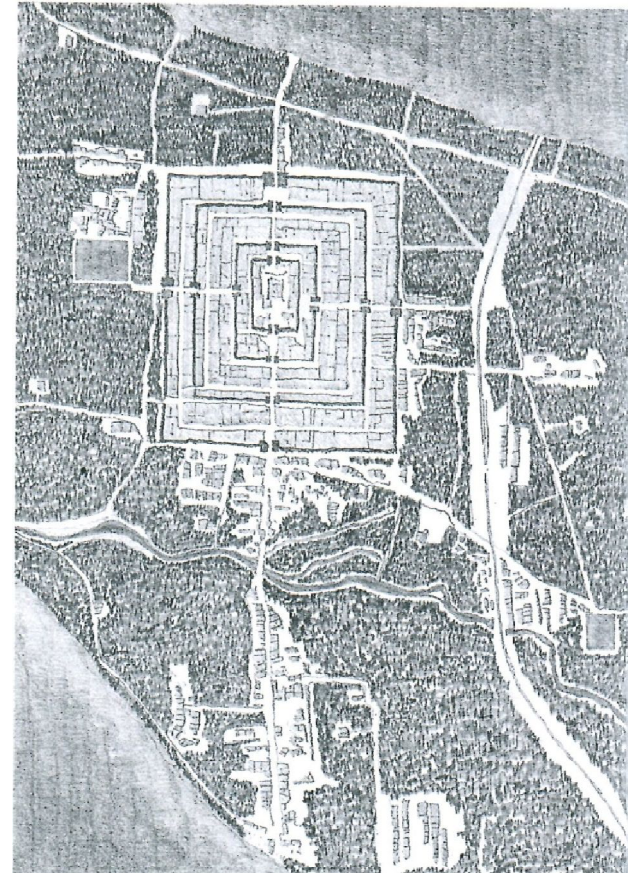
- 배치가 분명하고, 사회적 계약이 엄격했기 때문에 다른 도시들을 대표함
- 공장이 앞쪽에 있고, 반대쪽에 반원형의 주랑현관과 돔으로 된 탑이 있는 교회 위치
- 빅토리아 길은 그 사이에 나 있음
- 빅토리아 길을 따라 더 올라가면 탑이 세워진 T자형건물은 솔테어 클럽과 학원



영국 솔테어

○ 거룩한 도시

- 신성이 집중된 도시로, 메카와 예루살렘처럼 특정 종교가 처음 발생한 곳
- 타베의 아몬이나 바나레스의 시바와 같은 최고의 창조신을 모시는 신앙이 집중
- 이상적인 다이어그램은 중심가까운곳에 하나의 원을 두고 일련의 동심원이 신성안에 증가되는 것



인도-스리랑감

○ 거룩한 도시

▶ 인도-스리랑감

- 일곱겹의 동심원벽으로 둘러싸여 있는데 안쪽의 네개는 사원과 관련된 곳이고, 바깥의 세개는 주거지역
- 주방향에서 폐쇄된 구역을 가로지르는 중심축이 형성됨
- 사원바깥을 도는 처음 두개의 길과 세번째 길의 북서쪽과 남동쪽 모서리에는 브라만 계층이 거주
- 그 반대쪽 모서리 구역에는 카스트 계급이 거주

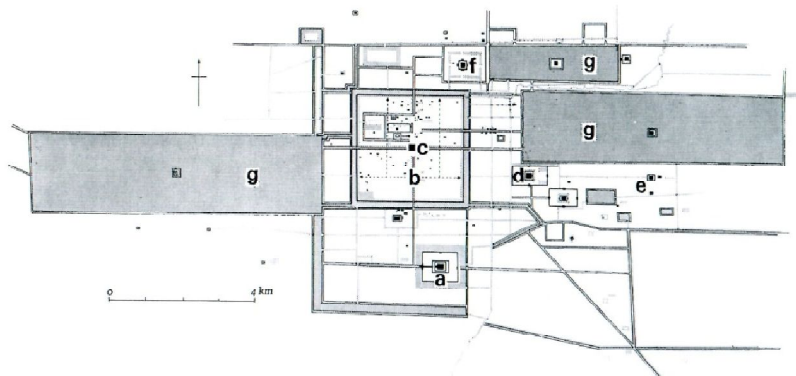


인도-스리랑감

○ 거룩한 도시

▶ 앙코르와트

- 메로산의 다섯개 봉우리를 상징하는 다섯개의 탑이 가장 유명
- 힌두교와 불교의식에서 공유하고 있는 우주경관을 재현하기 위해 계획
- 정확하게 구성된 정사각형의 평면계획, 넉넉하고 화려한 건축양식을 통해 성스러운 형상으로 재현
- 가장 큰 사원인 바이욘은 신들이 사는 메로산이며, 주위에 있는 패쇄적인 왕궁은 담과 해자가 멀리서 둘러 싸고 있음



앙코르톰의 종합배치 다이어그램

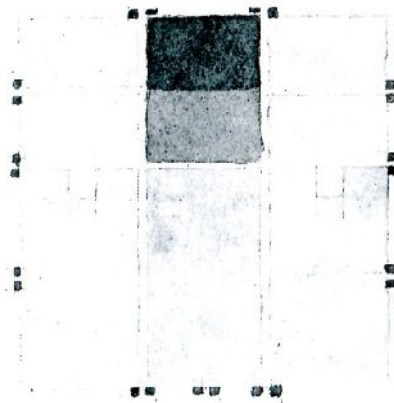


앙코르와트

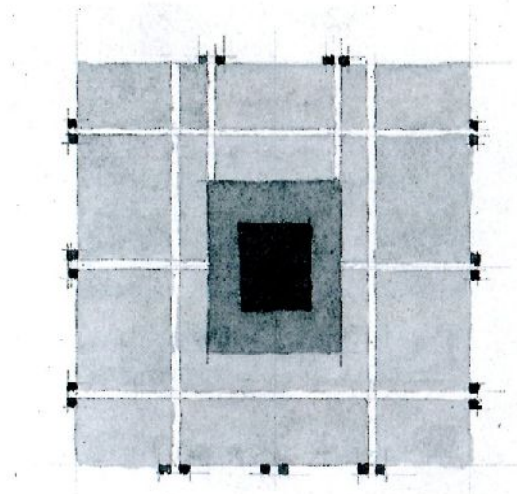
정치적 다이어그램

○ 선형체계

- 축을 배치하는 방법은 도시의 기반이 되는 토지를 지탱하고, 그 효과를 높여주는 도시의 종합적인 다이어그램
- 기존 옛 도시를 계속 사용하지 않아도 되면, 두 가지 모형이 나타남
 - ▶ 왕궁이 중심축의 북쪽끝에 자리잡은 형
 - ▶ 왕궁이 도시 한가운데 배치된 형



중국 - 장안



중국 - 베이징

○ 선형체계

▶ 중국-장안(왕궁이 중심축의 북쪽끝에 자리잡은 형)

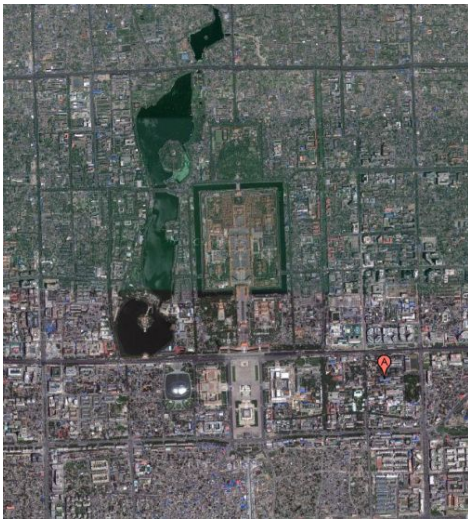
- 황궁이 중심축의 북쪽 끝에 자리 잡고 있음
- 산시성의 웨이강 제방위에 세워졌음
- 외각에 22mile(36km)이 넘는 길이의 외벽이 있었고, 인구는 100만명 정도 었음.
- 일반국민들은 성문밖에 거주



○ 선형체계

▶ 중국-베이징(왕궁이 도시 한가운데 배치된 형)

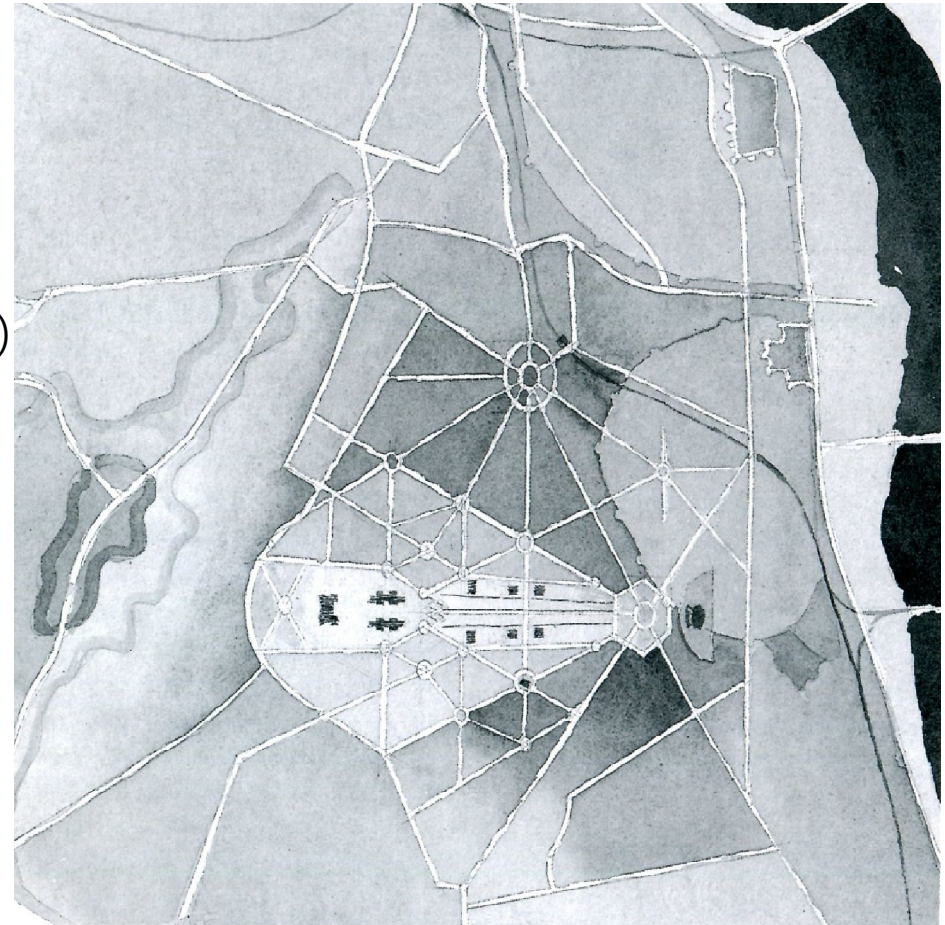
- 황궁이 중심축의 북쪽 끝에 자리 잡고 있음
- 산시성의 웨이강 제방위에 세워졌음
- 외각에 22mile(36km)이 넘는 길이의 외벽이 있었고, 인구는 100만명 정도 었음.
- 일반국민들은 성문밖에 거주



○ 선형체계

▶ 뉴델리

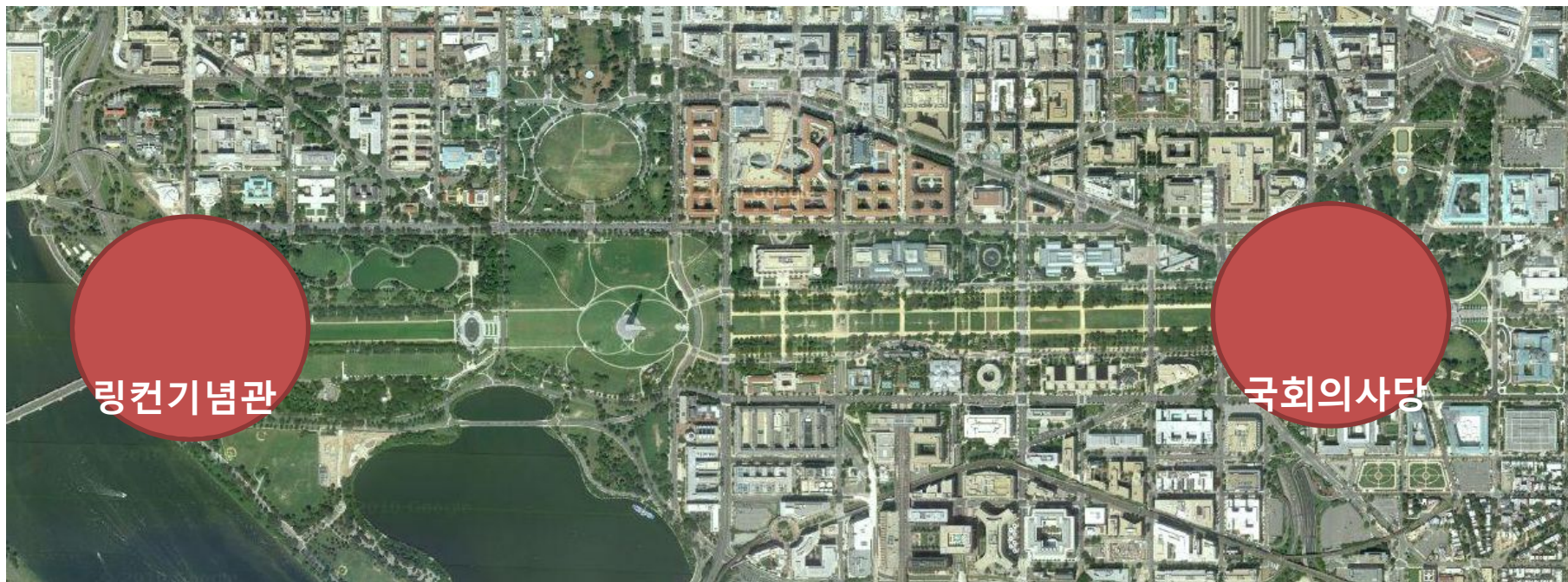
- 센트럴비스타(Central Vista)와 킹즈웨이(King's Way)라 부르는 동-서대로를 중심으로 짜여있음
- 도시에 우뚝 솟은 래시나 힐(Raisina Hill)에서 부터 시작
- 여러 개의 역사적 델리 중 가장 오래된 곳인 푸라나 킬라(Purana Qila) 또는 인드라파트(Indrapat) 동쪽으로 영국의 관사 중 하나로 대체된 총독 관저가 있음



뉴델리

○ 선형체계

- 전형적으로 축으로 된 도시 모델은 워싱턴의 몰
- 긴 녹색 띠의 전면에 국회의사당이 있고, 반대편 끝에 링컨기념관이 입지
- 영국식민지의 독특한 상징주의의 하나임



워싱턴 몰

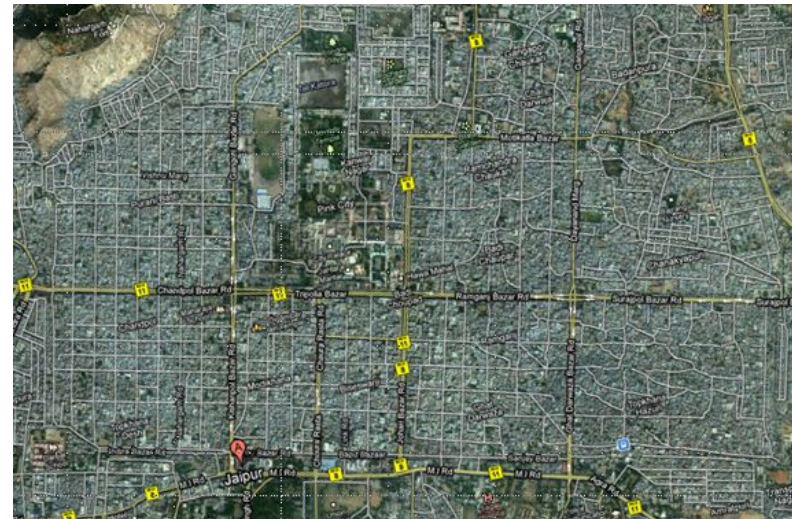
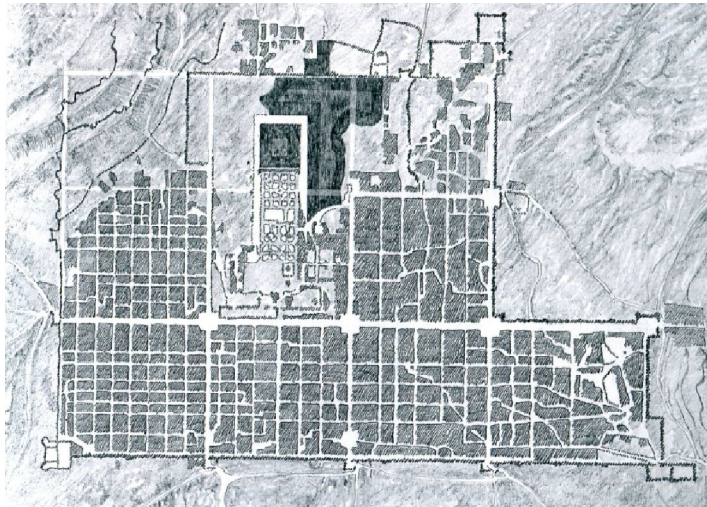
○ 중앙집중체계

- 동심원조직

: 동심원이란 원을 함축적으로 말하지만, 도시 다이어그램에서 최선의 선택이다.

▶ 만다라

- 만다라는 2차원형태로 된 신비로운 우주의 상징
- 원으로 되어 있으며, 중심에 영원의 세계가 있음
- 도시의 만다라에는 스와티카, 단다카, 파드마카등이 있음



인도- 자이푸르

○ 중앙집중체계

▶ 일본-에도

- 성의 중심탑을 이중으로 둘러싸고 신하들의 집 배치
- 성탑사이에는 주 성벽과 안쪽의 해자가 방호를 위해 만들어져 있고, 이곳에 고위 관료들이 거주
- 두번째 벨트에는 하위직급들의 신하들이 거주
- 바깥쪽 벨트의 가장자리에는 사원과 신전이 배치



에도-불규칙하지만 성벽도시의 패턴이 나타남

○ 중앙집중체계

▶ 이란-피루자바드

- 중심에 궁궐과 사원이 있는 원의 형태가 왕권의 지배를 의식적으로 도형화
- 도시는 별자리의 이름을 따라 12개의 조각들로 방사형 구조를 이루고 있음



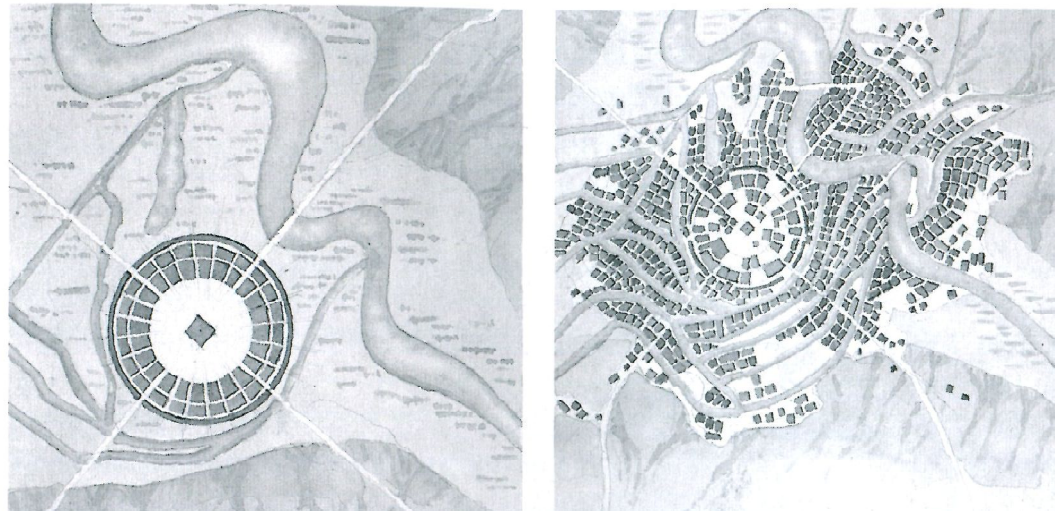
○ 중앙집중체계

- 방사형 구조

- ∴ 중심과 외곽을 연결시키는 동심원 공간과 가로의 선들의 결합
- 복합적인 다이어그램이 절대적인 권력의 속성을 담고 있음

▶ 바그다드

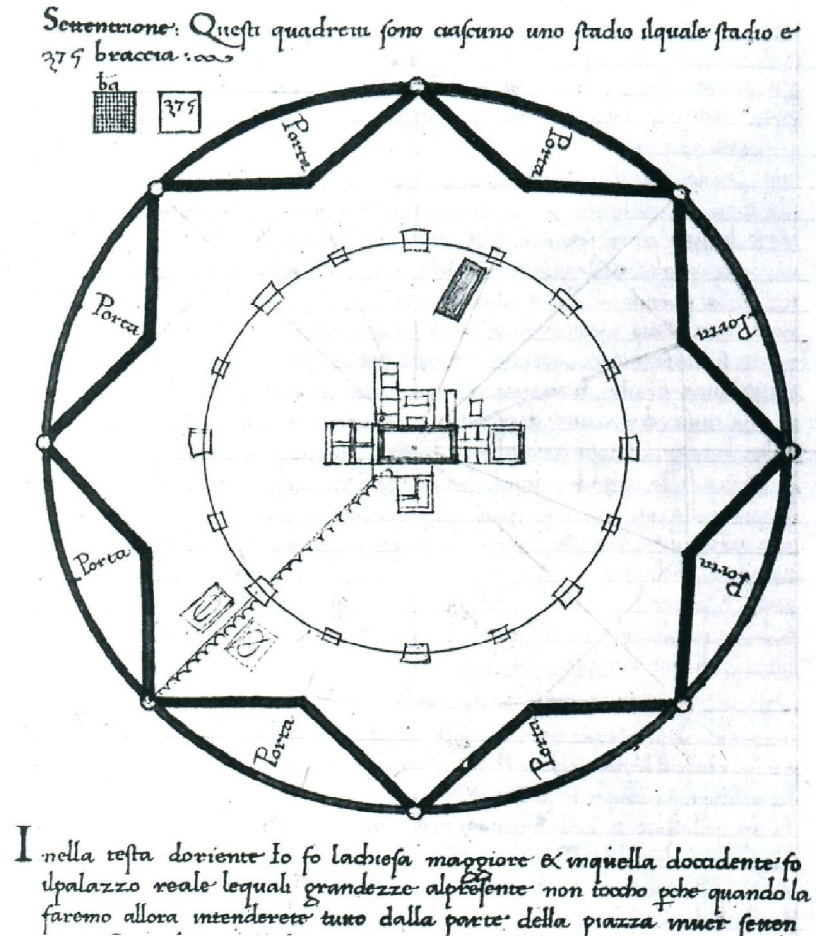
- ∴ 8C에 근동 지방의 환상방사형 계획의 고전적 예
- 도시가 확산되면서 완벽한 모양의 다이어그램은 사라짐



8C 바그다드

○ 스포르진다

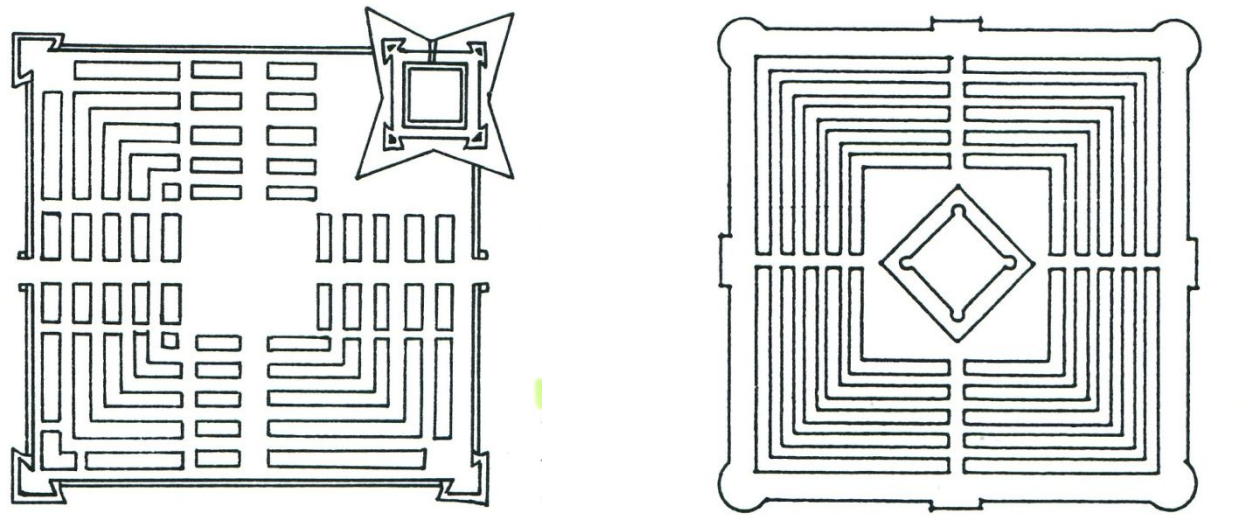
- 기본형태는 두 개의 정사각형을 각 모서리가 똑같은 거리를 두고 서로 겹쳐서 생겨나는 여덟개의 꼭짓점이 있는 별모양
- 완전히 개발된 스포르진다 계획에는 성문은 별의 안쪽 각에 맞춰져 있다
- 주요광장은 전형적으로 도시 중앙에 위치하고, 16개의 부속광장이 시장과 교회와 함께 도시 안에 퍼져 있다.



스포르진다의 이상도시계획

○ 스포르진다

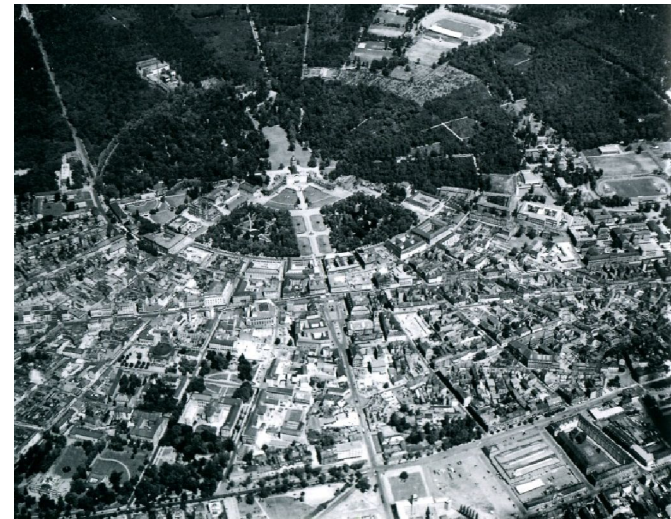
- 스포르진다는 미래의 이상도시에서 이용하게 될 주제를 가지고 있음
: 완벽한 사회의 이미지였던 르네상스 절정기의 인본주의 도시의 원형
→ 이를 수행해 나가기 위해서는 중앙으로 집중된 권력이 필요
- 쉬크하르트는 처음 설계에서는 북동쪽모서리의 가장자리에 공작의 저택을 배치
→ "넓아빠진 것"이라는 공작의 거부를 받음
- 성을 주도로의 축에 직각으로 닿도록 중앙에 배치할 것을 공작이 제안



쉬크하르트가 설계한 대안

○ 스포르진다

- 바로크 시대의 수도는 대부분 축과 방사형이 결합
- 모든 길은 왕궁으로 모이는데, 축을 따라 넓은 도로가 왕궁 전면 중앙으로 연결
- 동시에 왕궁이 넓은 도로에 대응하고 있음

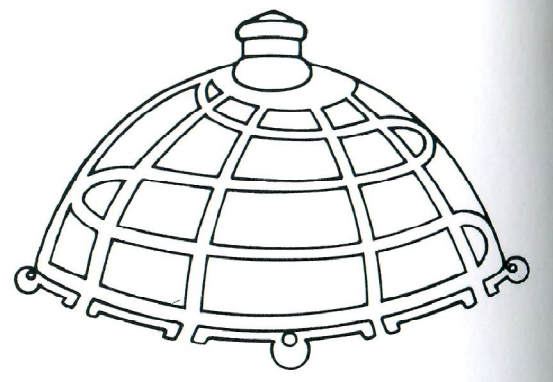
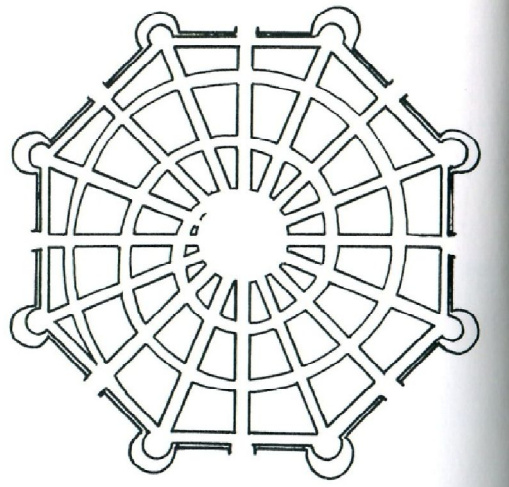


독일-칼를스루에

기능적 다이어그램

○ 방어의 논리

- 군사적 관점에서 원이나 사각형은 모두 만족스럽지 못함
- 이상적인 계획은 자연의 장애물이 없는 넓은 평원의 평지에서 가장 효과적
- 방어체제의 가장 취약한 부분인 보루는 가장 적절하고도 빠른 시간내에 필요한 것이 공급될 수 있도록 내부의 넓은 교통로를 넓게 연결
→ 넓은 광장에서 뻗어 나온 도로계획

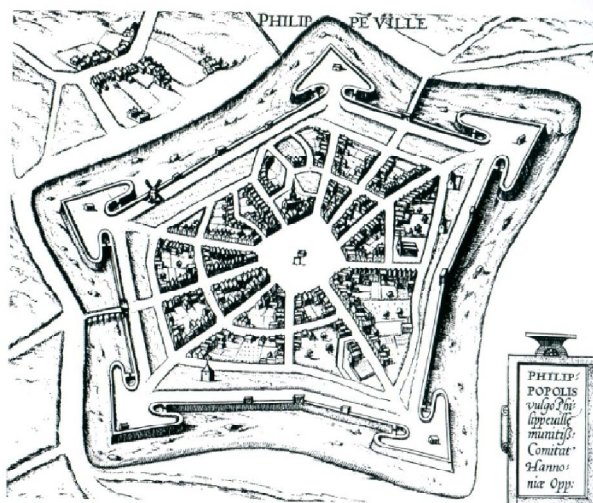


프란체스코 데 조르조 마르티니의 방사형 계획안

○ 방어의 논리

▶ 벨기에 - 필리프빌

- 세바스찬 반 노이엔이 설계
- 군사적 목적으로 만든 도시가 발전해 나가는 대표적 예
- 오늘날에는 방어용 도로는 찾아볼 수 없음



필리프빌 설계안



필리프빌 현재

○ 방어의 논리

▶ 핀란드-하미나

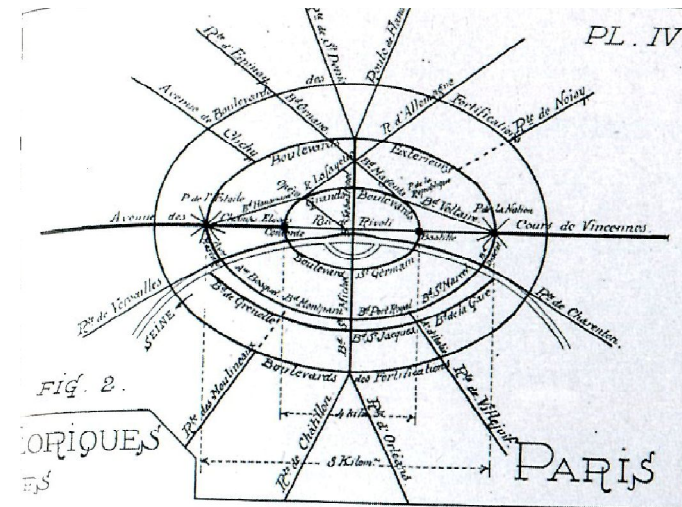
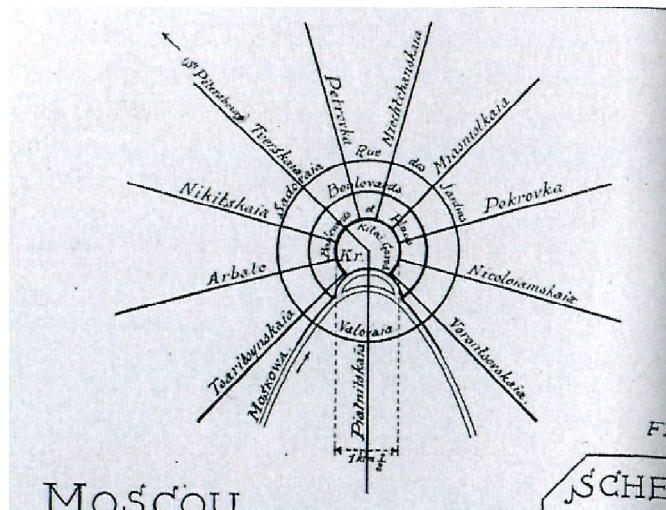
- 바다와 커크코야르비호수를 연결하는 땅위에 위치
- 동쪽의 러시아와 국경을 방어하기 위한 주춧돌
- 땅이 좁아서 도시 형태가 완벽하게 만들어 지지 못해 북동쪽은 평지로 되어 있음
- 불리한 조건에도 불구하고, 여덟개의 방사선 도로와 두개의 원형도로가 계획



핀란드-하미나

○ 교통과 방사선형

- 17C에 마차가 널리 퍼지면서, 교통이 한 곳으로 모이는 방사환상형 계획이 제대로 표현
- 철도와 전차 그리고 자동차가 다니는 도시는 둥글게 돌아가는 교통로와 띠모양의 길들로 체계를 구축
- 옛날 길은 풍족해진 교외와 도시 중심부를 연결하는 직선의 방사형 도로로 합리화



모스크바와 파리의 교통 다이어그램 계획안

○ 교통과 방사선형

- 이론적 차원에서 논리적인 별모양의 도시는 자본주의 경제를 고집하기 어려움
- 중앙의 강력한 통제가 없이는 녹지가 개발되지 않은 채 남아 있을 수 없음
- 개발은 계속되어 동심원 도로를 따라 뻗어 나가게 됨
- 교통이 도심으로 집중되어 혼잡해지게 되는 문제점 발생
→로터리와 위성도시가 해결방안이 됨

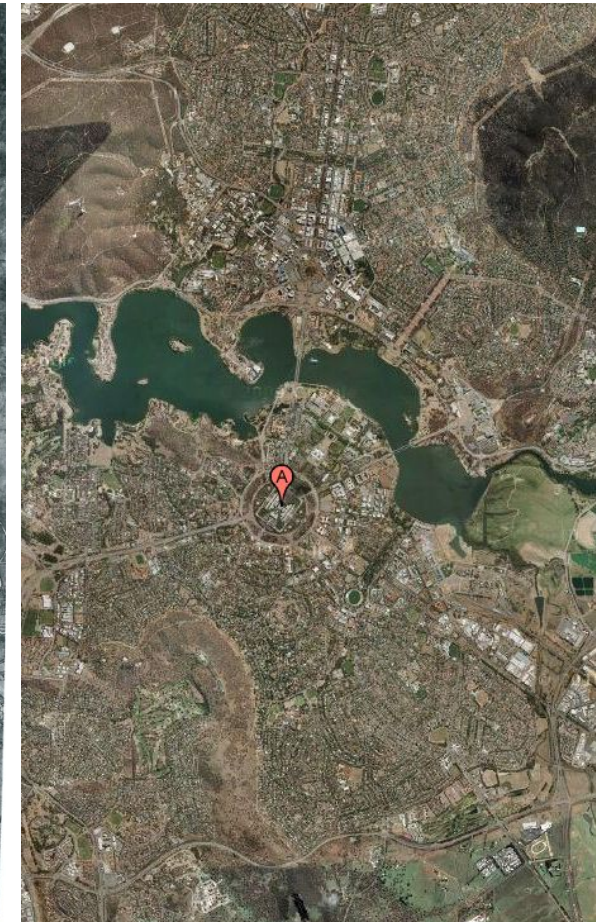
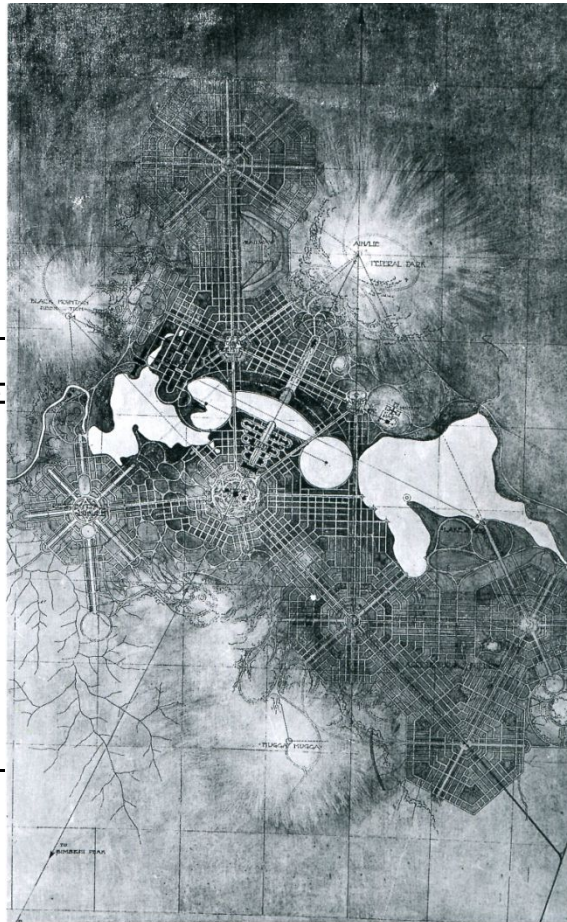


오스트레일리아 - 캔버라

○ 교통과 방사선형

▶ 호주 - 캔버라

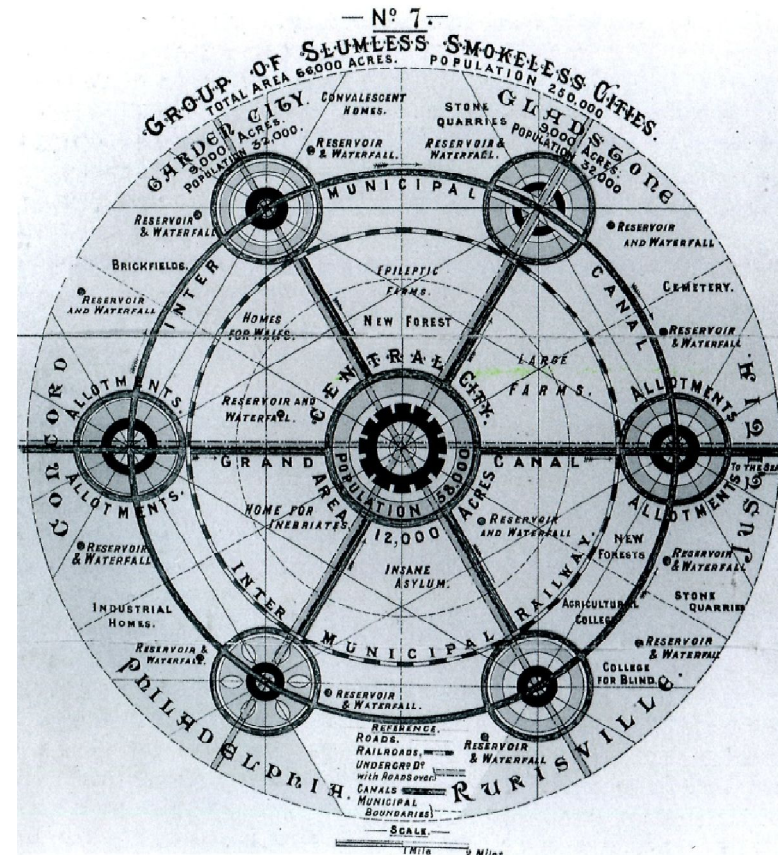
- 지형에 따라 두개의 거대한 축이 결합
- 동북쪽으로 아인슬리(Ainslie)산과 남서쪽으로 빔버리(Bimberi)산사이에 의사당 언덕과 정부청사 언덕사이를 땅의 축이 지남
- 물의 축은 몰롱글로(Molonglo)강을 댐으로 막아 만든 큰 호수로 연결되는 수로를 따라 블랙마운틴(Black Mountain)에서 부터 남동쪽으로 확장



호주 - 캔버라

○ 교통과 방사선형

- 집적되어 있는 중심지에서 어느 정도 떨어진 거리에 일정한 규모의 위성도시를 고리로 만드는 것
- 광활하게 뻗어있는 농촌지대를 사이에 두고 모도시와 떨어져 있음
- 그린벨트가 둘러싸고 있는 주변은 전혀 개발의 손길이 닿지 않게 함
- 에버네저 하워드 : " 가장 가까이에 아무것도 없는 농촌이 있고, 위성도시들 간에 신속하게 정보가 교환되는 것 "

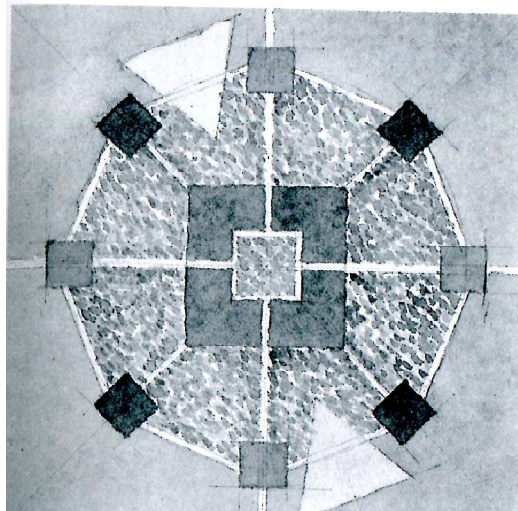


에버네저 하워드 - 내일의 전원도시

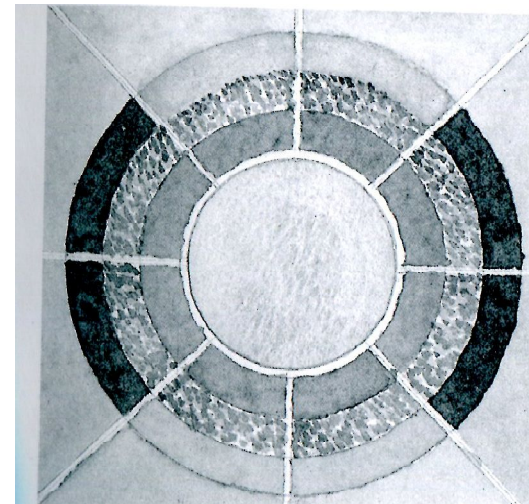
○ 교통과 방사선형

▶ 『우리는 꼭 숨어야 합니까?(Must we Hide)』(1949)

- 위성도시 : 각 위성도시들이 3mile(5km)정도 떨어져 있음
- 도넛도시 : ○ 중심업무지구가 공원이나 공항으로 대체
 - 업무·경공업·주거지역 주위로 공원과 골프장으로 된 그린벨트 배치
 - 전철이 그 사이를 뚫고 지나감



위성도시



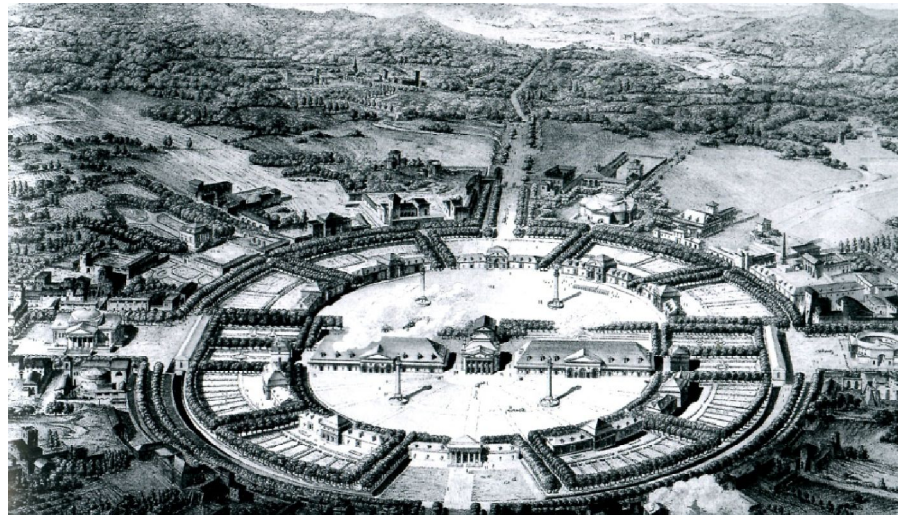
도넛도시

세속적/사회주의적 다이어그램

○ 노동자, 범죄자, 학생들의 우주

▶ 쇼 도시계획안

- 강을 끼고, 그쪽으로 바닷물이 모이도록 운하를 만들어, 도시 밖에는 증발장을 두고, 건조과정에 필요한 목재를 조달하기 위해 숲이 있는 곳을 택하여 만든 도시
- 지역계획의 중심에 세운 이상적인 산업공동체
- 방사선으로 난 대로가 중심과 연결, 환상도로를 따라 나무가 심어진 완전한 타원형
- 공공이나 개인의 건물들은 환상도로를 넘어서 어느쪽으로도나 확장



쇼 도시계획안

○ 노동자, 범죄자, 학생들의 우주

▶ 팬 옵티콘(Paopticon)

: 건물속에서 관리하고 포함할 수 있는, 그렇게 크지 않은 공간에서 많은 수의 사람을 계속 감시 할 수 있는 모든 장치

- 한 사람의 교도관이 거울을 통해 2천명의 수감자를 감시할 수 있도록 함
→ 감옥에서는 계획이 바로 영향력을 발휘하게 됨



미국 일리노이주 스테이트빌 형무소

○ 노동자, 범죄자, 학생들의 우주

▶ 캠퍼스계획

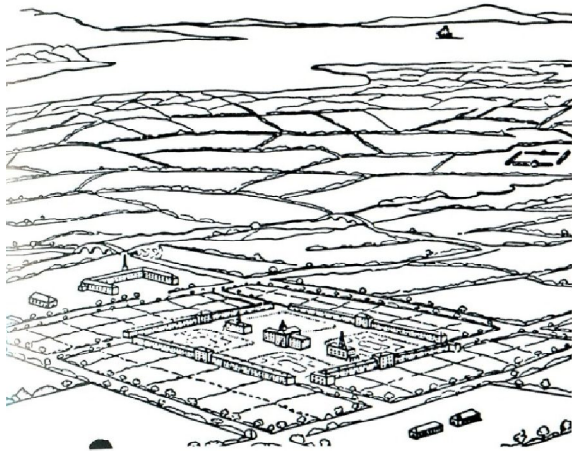
- 체계적으로 잘 조직된 '대학촌'
- 교수들의 집부터 교실에 이르기 까지 잘 만들어짐
- 학생들의 기숙사가 교수들을 위한 시설과 직접 연결 되도록 설계
- 캠퍼스 계획은 미국과 다른 나라에서도 다양한 이상주의적 계획을 시도해 볼 수 있는 기회를 줌



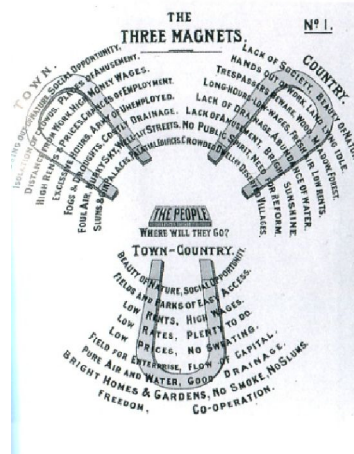
미국 버지니아 대학교

○ 도시사회의 개혁

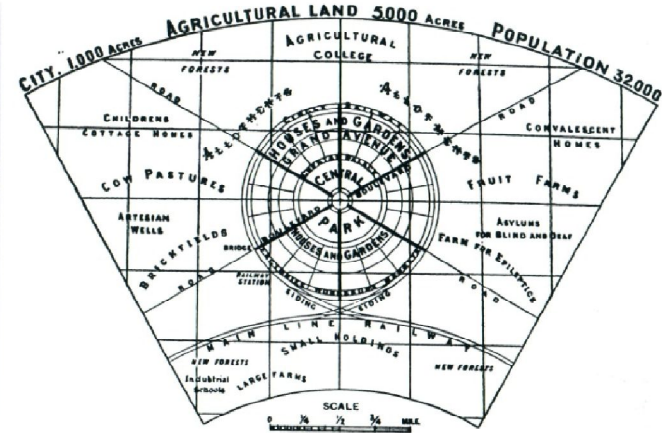
- 19C 산업도시에는 다양한 도시 문제가 발생
- 이는 개혁적인 도시설계분야에 새로운 실험을 하도록 만들
- 샤를 푸리에, 로버트 오웬, 에버네저 하워드가 대표적



오웬- 협동마을과 멀리 다른 마을이 있는 계획안



하워드 - 세개의 자석과 전원도시



○ 도시사회의 개혁

▶ 샤를 푸리에(Charles Fourier)

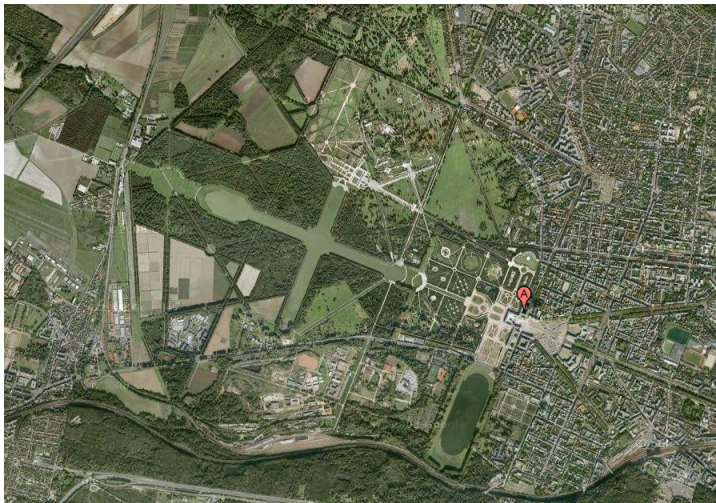
- 보증도시(City of Garantism)제안

: ○ 세개의 동심원띠로 구성

○ 상업기능-산업기능-농업지대로 구성

○ 오픈스페이스는 중간띠의 두배폭으로 되어 있으며, 바깥 것은 세배

- 그러나 푸리에의 대표작은 베르사유 궁전

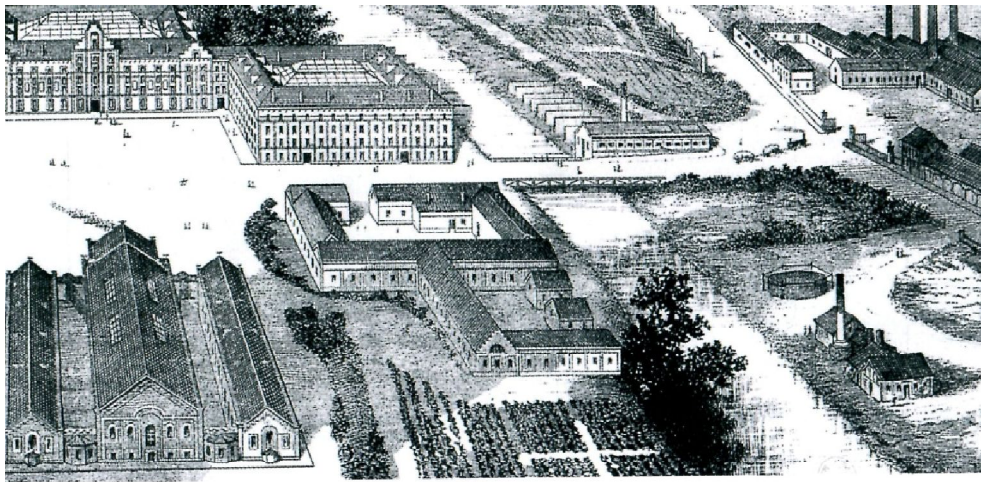


베르사유궁전

○ 도시사회의 개혁

▶ 프랑스-기즈(Guise)

- 장밥티스트 고댕(Jean-Baptiste Godin)의 창작품
- 푸리에의 생활공대체와 달리 공동생활 보다는 서로 떨어진 공동주택에 거주하는 형식을 취함
- 공장 앞으로 작업장과 학교와 극장이 있음

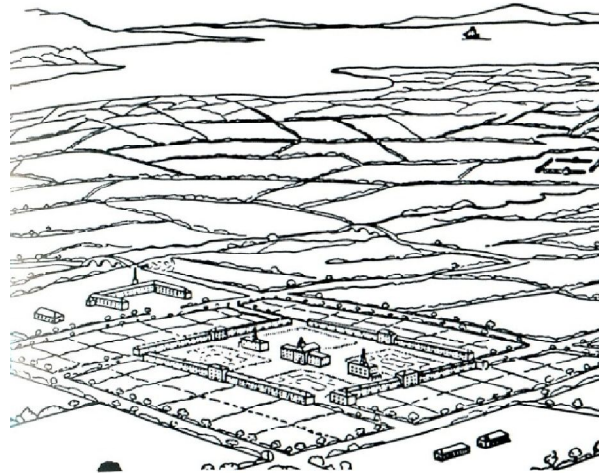


프랑스 - 파밀리스테르

○ 도시사회의 개혁

▶ 로버트 오웬(Robert Owen)

- 정방형의 네번에 주거용 건물이 있는데, 세개는 기혼자와 세살 이하의 어린이들이 살고 네번째 건물은 세살 이상의 아이들이 머무는 기숙사
- 사각형의 가운데는 종합건물이 배치
- 사각형 바깥에는 작업장과 농장이 있고, 임시로 쓰는 공장건물이 배치

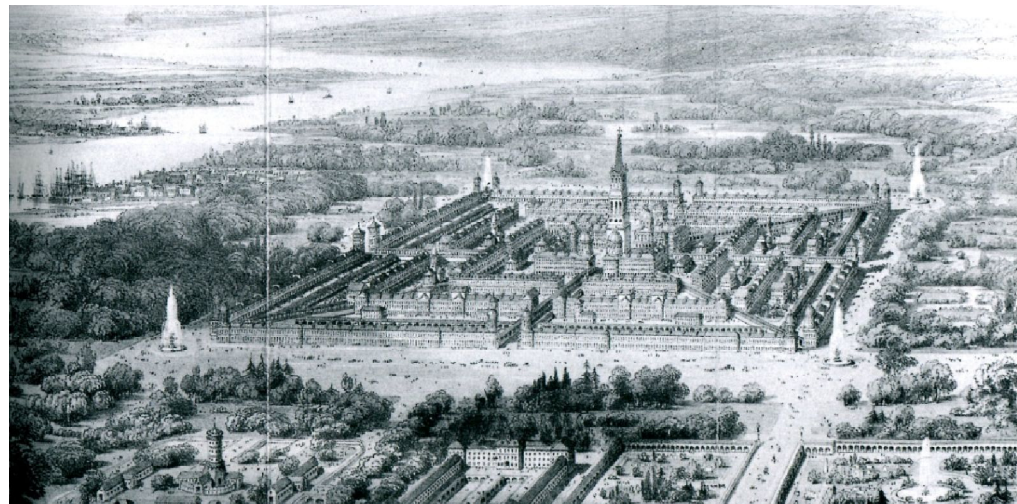


오웬- 협동마을과 멀리 다른 마을이 있는 계획안

○ 도시사회의 개혁

▶ 제임스 실크 버킹엄

- 인구 1만명의 도시로 계획하여 설계
- 사각형으로 계획되었으나, 건물은 일곱개의 동심원으로 구성
- 공공건물들은 가운데 있는 것이 높고, 밖으로 나가면서 점점 작아지는 사각형 계획
- 정부의 관리와 부유한 시민들이 중심에 있는 집을 소유, 가난한 계층은 도시외각에 거주

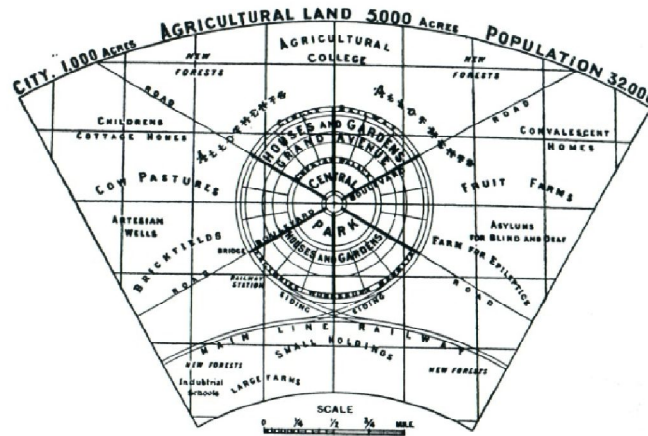
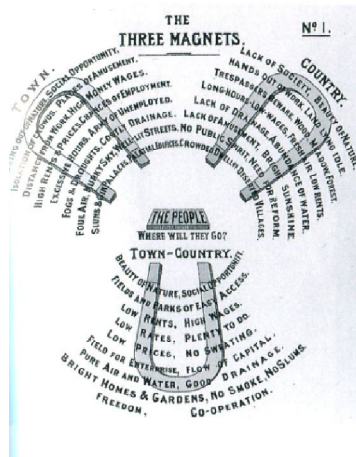


빅토리아의 모델 도시

○ 도시사회의 개혁

▶ 에버네저 하워드

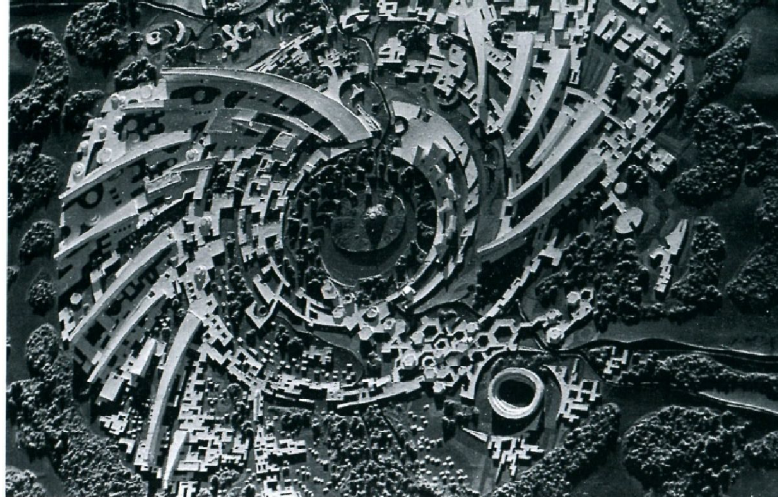
- 여섯 개의 대로는 중심도시를 몇 개의 구역으로 나눔
- 공공건물로 둘러싸인 5ac의 넓이의 정원으로 도로가 모임
- 넓은 중앙공원을 지나면 수정궁이 나옴
- 도시내부의 그린벨트 역할을 하게 되는 420ft(128m)폭의 공원길인 그랜드 에비뉴 (Grand Avenue) 배치



하워드 - 세개의 자석과 전원도시

○ 위성과 외계(外界)

- 1960년대와 1970년대에 이상도시가 다시 돌아왔을때, 더 이상 국가 안에서 정치적인 지평을 구축하지 못함
- 일상적인 다이어그램은 토지의 용도 와 경제상황등에 따라 만들어 짐
- 시민인 '우리'가 다이어그램의 성격과 최종결과물을 결정하거나, 결정하도록 하여야 함



인도-오로빌(수행자마을)