

## 포스터 발표

www.dge.go.kr/dferi

• Item Parameter Drift 분석을 통한 중학생 진로성숙도 변화의 측정불변성 검증	이수빈(계명대학교) 박찬호(계명대학교)
• 일반 고등학생의 진로성숙도와 그릿 간의 종단적 인과관계 및 결정변인	김진철(중앙교육연구원) 장봉석(목포대학교)
• 중등교원의 대구교육정책 요구분석	이지은(경북대학교)
• 중학생의 교육성과 잠재계층 전이유형과 영향요인 분석	남지영(한남대학교) 이동엽(한남대학교) 현지현(한남대학교)
• 중학생의 창의인성 개인별 변화궤적 분류에 대한 교수활동 피드백의 효과	이정호(한남대학교) 조현경(한남대학교)
• 중학생의 학교행복감 변화궤적과 영향요인 탐색	서민경(한남대학교) 조현경(한남대학교)
• 초등학생의 가정진로경험과 진로성숙도의 관계 분석	이상운(광주교육대학교) 오영교(전남대학교)
• 초등학생의 도덕인성 잠재프로파일의 전이 및 예측요인 검증	장희선(해전대학교)
• 학교교육에서의 협력적 거버넌스 구조 분석	문영빛(경남정보대학교) 권정현(안동영호초등학교)
• 학교폭력피해경험, 시민참여가 행복에 미치는 종단적 관계 : 시민참여의 종단 매개효과	김호현(광주대학교) 장희선(해전대학교)
• 학습부진 위험학생 특성 분석 및 조기에측 모델 개발	박미현(부경대학교) 허균(부경대학교)

## 제1회

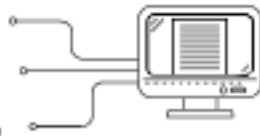
# 대구교육종단연구 학술대회

1st DELS(Daegu Education Longitudinal Study) Conference



일시	2020년 10월 16일(금) 14:00~17:00
방법	온라인 개최
주관	대구광역시교육청
주최	대구미래교육연구원

## 모시는 글



제1회 대구교육종단연구 학술대회에 여러분을 초대합니다.

대구미래교육연구원에서는 2017년부터 대구교육종단연구(DELS) 데이터를 활용하여 학생의 성장, 발달에 관한 연구를 수행하고 있습니다. 오는 10월 16일, 대구지역 교육공동체의 특성을 파악하고 교육정책에 반영할 수 있는 연구결과를 공유하는 장을 마련하였습니다. 대구에서 처음으로 열리는 학술대회에 여러분의 많은 관심과 참여 바랍니다.

2020년 10월

대구미래교육연구원장 이 희 갑

### # 학술대회 참여신청



2020년 10월 14일(수)까지

<http://gg.gg/DELS2017> 또는 QR코드 접속하여 신청



## 학술대회 일정

순	시 간	주 제	
개회식	14:00~14:10 (10분)	개회사 및 인사말씀	
학술대회 1부	14:10~15:30 (80분)	세션1(교과역량)	세션2(교육격차)
학술대회 2부	15:40~17:00 (80분)	세션3(교수학습)	세션4(방과후활동)

## PROGRAM

### 학술대회 1부

#### [세션1] 교과역량

사회: 김선미 연구원

토론: 이용상(영남대학교)

- 대구교육종단연구에서 수직척도의 개발과 활용 방안 박찬호(계명대학교)
- 중학생이 지각한 학습자 중심 수업과 평가, 정의적 성취 및 수학 교과 역량의 구조적 관계 유신복(경북대학교)  
김난옥(경북대학교)

#### [세션2] 교육격차

사회: 서봉연 연구원

토론: 김윤민(계명대학교), 이현철(고신대학교)

- 수학 교과역량에 영향을 미치는 언어 관련 개인, 가정, 수업 변인의 영향력 탐색 전수경(대구시교육청)  
노현종(대구미래교육연구원)
- 교육격차 해소를 위한 학교 교육: 학업탄력적 학생의 학교생활 분석 김경근(고려대학교)  
심재휘(고려대학교)  
김솔(고려대학교)

### 학술대회 2부

#### [세션3] 교수학습

사회: 노현종 연구원

- 교사와 학생의 피드백 경험 정도에 따른 집단 예측요인 탐색 : 랜덤 포레스트 기법의 활용 박민애(경북대학교)  
이빛나(경북대학교)
- 중학생 사회정서역량의 잠재계층 전이유형과 영향요인 분석 김형석(한남대학교)  
김재철(한남대학교)

#### [세션4] 방과후활동

사회: 박상은 연구원

토론: 주현준(대구교육대학교), 염혜선(신라대학교)

- 초등학부모의 방과후학교 만족도에 대한 종단적 분석 주동범(부경대학교)  
이현철(고신대학교)  
이원석(부경대학교)  
김광석(부경대학교)
- 초등학생의 방과후 시간사용의 잠재전이분석과 영향요인 탐색 홍혜영(한남대학교)  
김재철(한남대학교)